



Service Information

Washing machine Toploader

AWA 8127

8561 812 29370

Last Modification: 08/08/09

Creation Date: 07/06/08

Spare Part List	2
Closure Diagram	5
Exploded View	8
Wiring Diagram	10
Circuit Diagram	11
Program Chart	12
Text legend	18

This document is only intended for qualified technicians who are aware of the respective safety regulations.
Subject to modifications

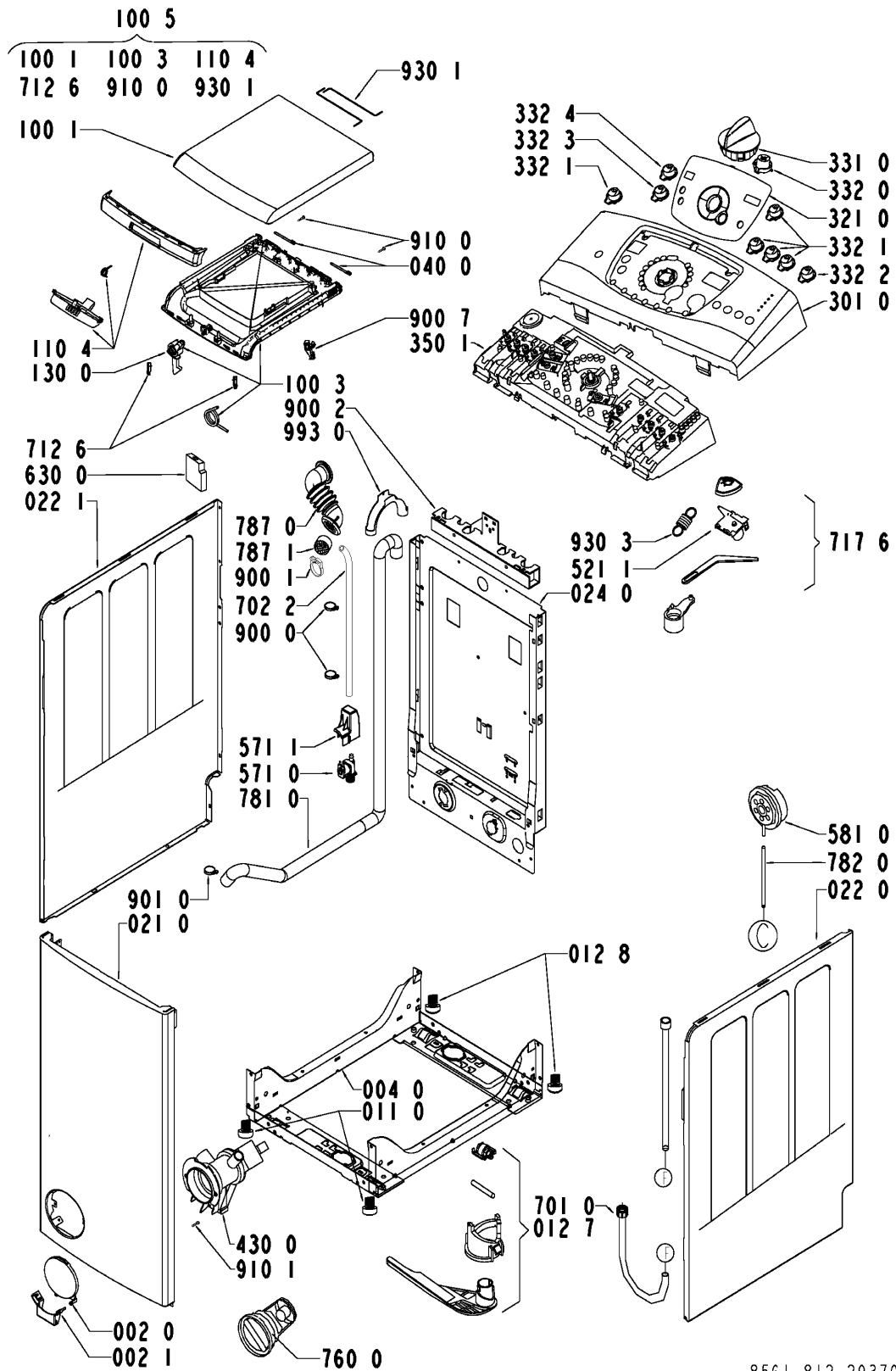
Spare Part List

Pos	12NC	Description
002 0	4812 459 38057	Flap round GW
002 1	4812 459 38058	Hinge flap GW
004 0	4812 440 10727	Drip tray assy
010 0	4812 459 48185	Frame lid inner GW; inner, soft opening
010 1	4812 440 10741	Frame lid outer MH/RFI GW
011 0	4812 462 48054	Foot
012 7	4812 310 18497	Trolley kit front
012 8	4812 528 78046	Foot adjustable rear
021 0	4812 440 10742	Front panel GW
022 0	4812 440 10743	Side panel right GW
022 1	4812 440 10744	Side panel left GW
024 0	4812 440 10732	Rear panel
040 0	4812 417 19155	Hinge bolt lid GW
061 0	4812 466 88466	Counter weight left
061 1	4812 466 88465	Counter weight right
081 4	4812 466 88699	Shock absorber
086 4	4812 529 18045	Pin f. Shock absorber
086 5	4812 529 18052	Damper f. Shock absorber
100 1	4812 440 10745	Lid outer GW
100 3	4812 440 10746	Lid inner+hook+sprin GW
100 5	4812 440 10747	Lid cpl. WH/MH GW
110 4	4812 498 18248	Handle cpl. WH/MH GW
130 0	4812 417 19156	Hook f. Lid GW
191 0	4812 466 68749	Door bellow
191 1	4812 492 98012	Strap f. Doorbellow
191 2	4812 466 88703	Seal.
200 0	4812 418 18407	Tub f.Drum latch
201 0	4812 440 19487	Cover f. Tub
220 0	4812 418 18463	Drum 210 latch/soft op.
223 0	4819 418 49713	Drum lifter
223 1	4812 418 48605	Drum lifter 54 mm with weigh
271 0	4812 358 18158	Belt
272 0	4812 528 88105	Pulley 298 mm
290 0	4812 532 68078	Gasket
301 0	4812 452 12325	Control panel AWA 8127
321 0	4812 452 12144	Insert panel
331 0	4812 412 58978	Knob Timer WH/VBL GW
332 0	4812 410 29015	Button Start GW
332 1	4812 410 29016	Button option with LED GW
332 2	4812 410 29017	Button option GW
332 3	4812 410 29018	Button temp. "-"GW
332 4	4812 410 29019	Button temp. "+"GW
350 1	4812 214 58063	Display Omega2/A4
400 0	4812 361 58133	Motor AC6 MCA 52 TF
421 0	4812 121 18142	Interf.filter 1,00 uF; 1,00 uF.
421 2	4812 404 38708	Holder RFI
430 0	4812 360 18529	Pump,draining
451 0	4812 259 28819	Heating element with hole
490 0	4819 321 18136	Cable mains 3X1620mm SA
490 1	4812 321 28367	Strain relief.

Pos	12NC	Description
521 0	4812 214 78893	Control board OMEGA
521 0	4812 214 79487	Control board Basic OMEGA3,no smart,SAM
521 1	4812 323 18006	ACTUAT.DISTR.WH7100D
571 0	4812 281 28393	Valve magnet
571 1	4812 281 18049	Cover f. valve
581 0	4812 271 28389	Pressostat
623 3	4812 418 18446	Drum up OMEGA
630 0	4812 271 38364	Door lock
691 0	4812 259 28692	Resistor,NTC
701 0	4819 530 29034	Hose inlet
702 2	4812 530 28871	Hose VALVE-DISPENSER
707 0	4812 526 48122	Nozzle box cold cpl.
707 1	4812 526 48049	Clamp f. nozzle box
712 4	4812 418 68162	Siphon f. softener
712 5	4812 418 68163	Siphon f. bleach
712 6	4812 418 68164	Clip soap dispenser
712 9	4812 418 68289	Soap dispenser cpl. 4 ch. GW
717 6	4812 323 18005	Distributor System
753 0	4812 530 28874	Chamber,air
754 0	4812 530 29267	Drainhose
754 1	4812 530 28832	Lock eco
760 0	4812 480 58089	Filter, pump - 6257.69359 (69402)
781 0	4812 530 28953	Hose draining
782 0	4812 530 29268	Hose Pressostat
787 0	4812 530 18043	Hose Exhaust W/O hole
787 1	4812 580 38007	Sponge
794 0	4812 530 58098	Gasket
900 0	4819 401 18686	Clamp hose
900 1	4812 401 18431	Clamp to pump
900 2	4812 404 38711	Holder Hose
900 6	4812 400 18048	Pin transp. safety
900 7	4812 401 18447	Clamp top frame
901 0	4812 401 18462	Clamp drain hose; drain hose
910 0	4812 502 48347	Screw,selftap 3,5x14
910 1	4812 502 38151	Screw 4x14
910 3	4812 502 18404	Hex flange bolt M6x16
910 4	4812 502 18423	Screw PT 7x15
910 5	4812 502 18401	Screw M8X 35
910 6	4812 502 18399	Nut Push in M 8; Push in M 8
921 0	4812 400 18047	Washer
930 1	4812 492 48184	Rod shelf
930 2	4812 492 48086	Spring
930 3	4812 323 18011	Spring f. Lever
941 1	4819 520 18041	Bearing,ball 6203-2Z
941 2	4812 520 28182	Bearing,ball kit
953 0	4812 325 68001	Shaft seal
953 1	4812 520 28073	Ring counterface
953 2	4812 530 68017	O-Ring
962 0	4812 440 19497	Cover f. Motor
993 0	4812 530 29269	Bow

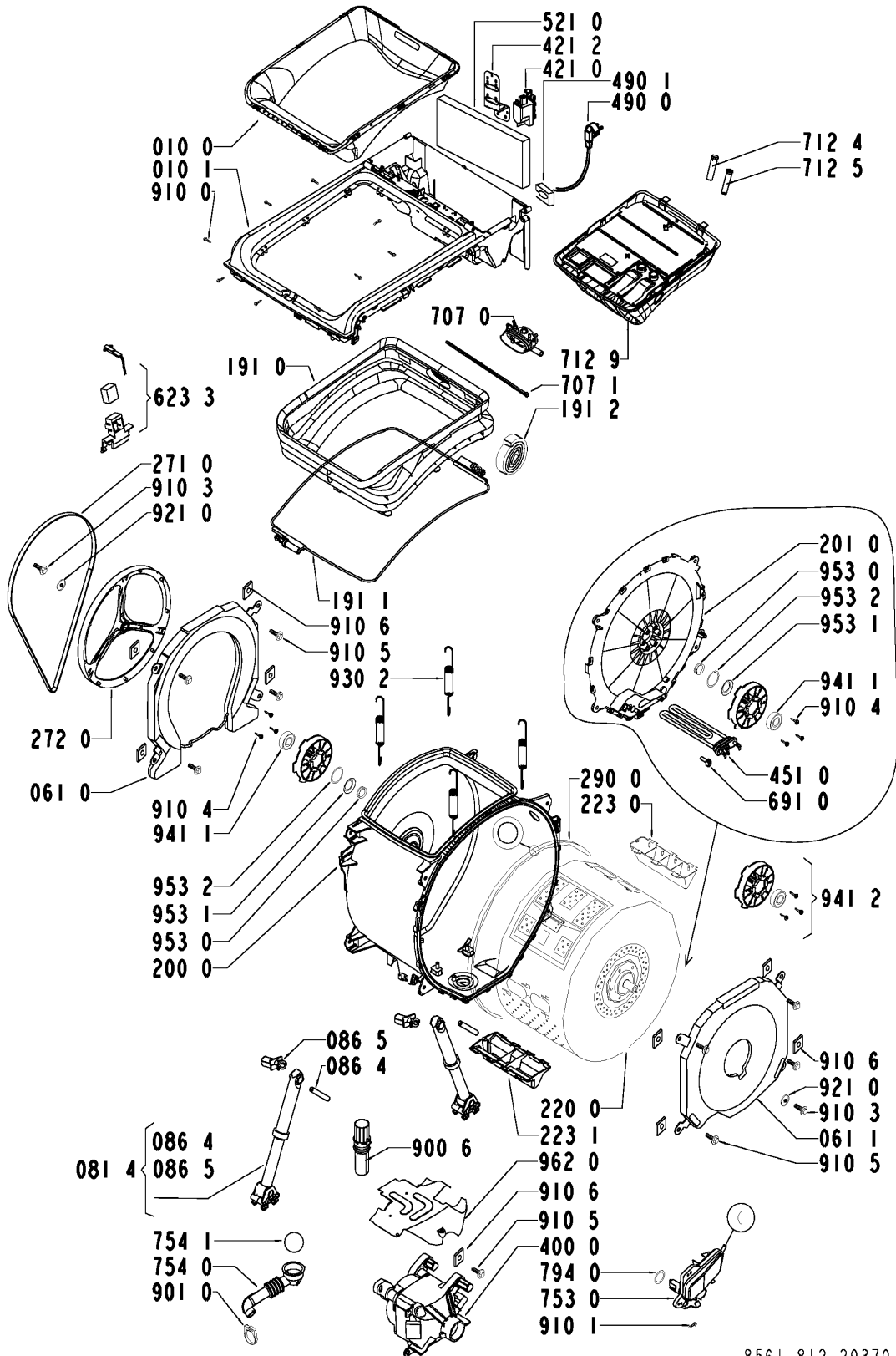
Pos 12NC Description

Closure Diagram



8561 812 29370

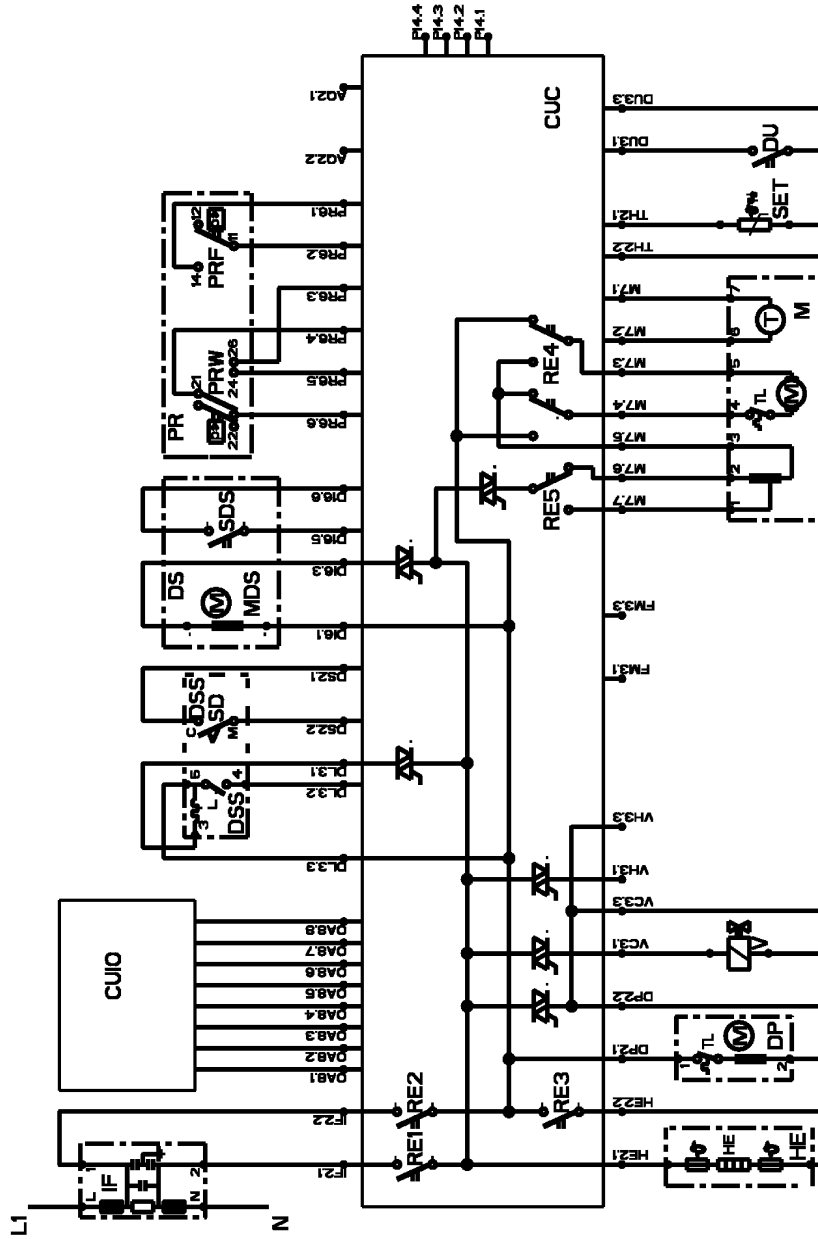
Closure Diagram



8561 812 29370

Closure Diagram

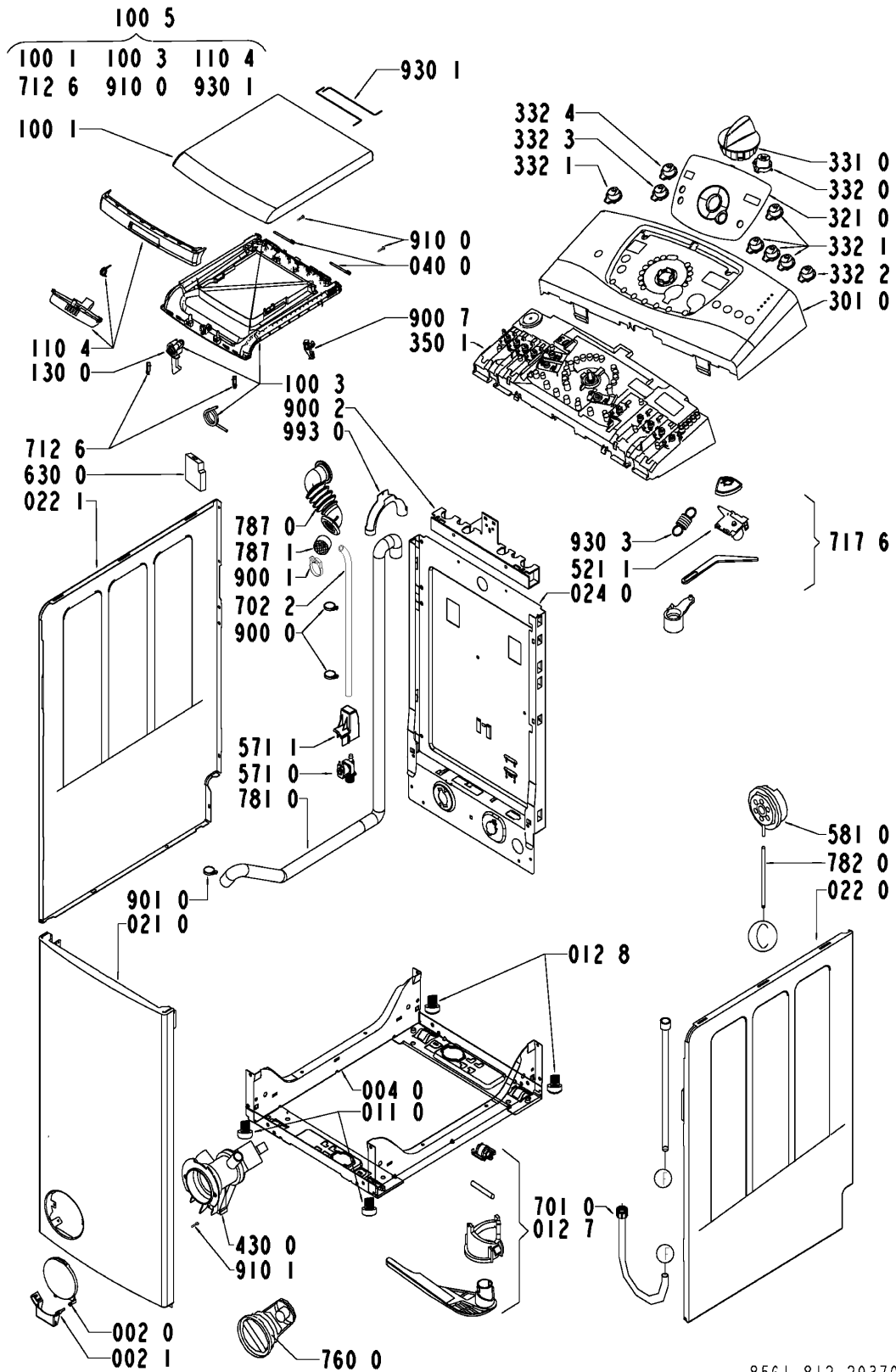
1 2 3 4 5 6 7 8 9 10 11 12 13 14 15 16 17 18 19 20 21 22 23 24 25 26 27 28 29 30 31 32 33 34 35 36 37 38



- CUC control unit, central
- CUJO control unit, unsers IO
- DS distribution system
- DSS door safety switch
- DU drum up
- HE heating element
- IF interference filter
- M motor drive
- MDS motor distribution, system
- PRF pressostat, foam level
- PRW pressostat, wash level
- PR pressostat
- SD switch, door
- SDS switch, distribution system
- SET sensor, temperature
- V valve

4619 752 2151

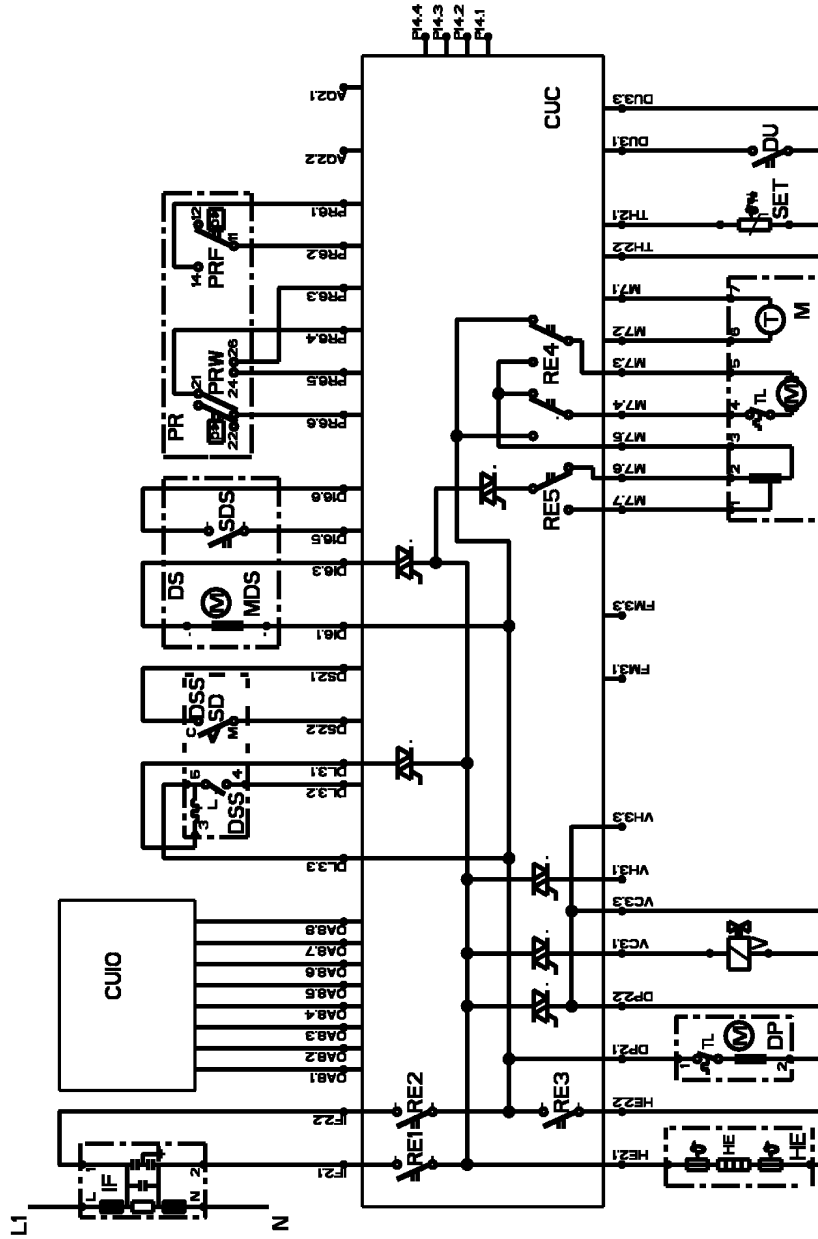
Exploded View



8561 812 29370

Circuit Diagram

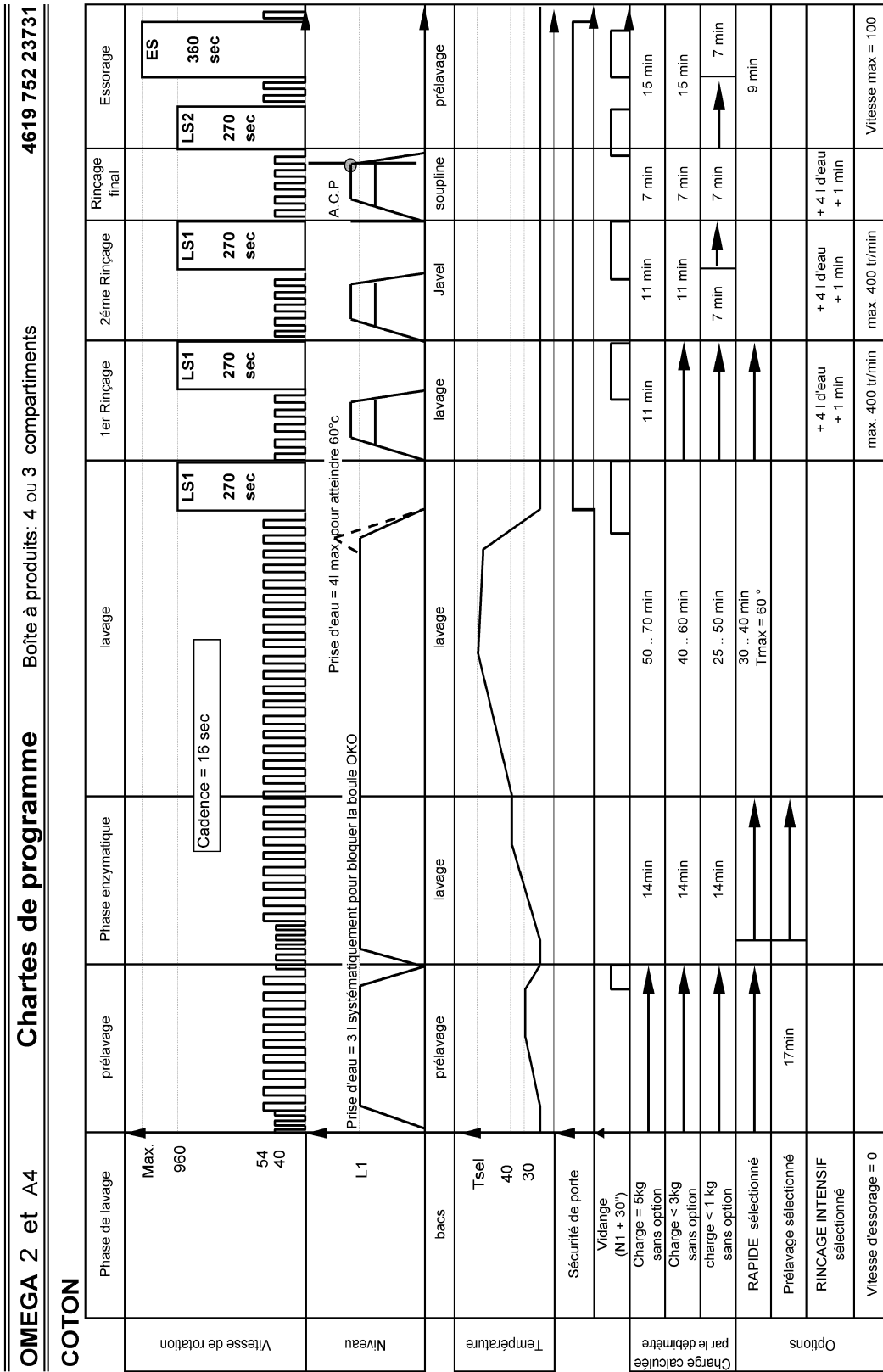
1 2 3 4 5 6 7 8 9 10 11 12 13 14 15 16 17 18 19 20 21 22 23 24 25 26 27 28 29 30 31 32 33 34 35 36 37 38



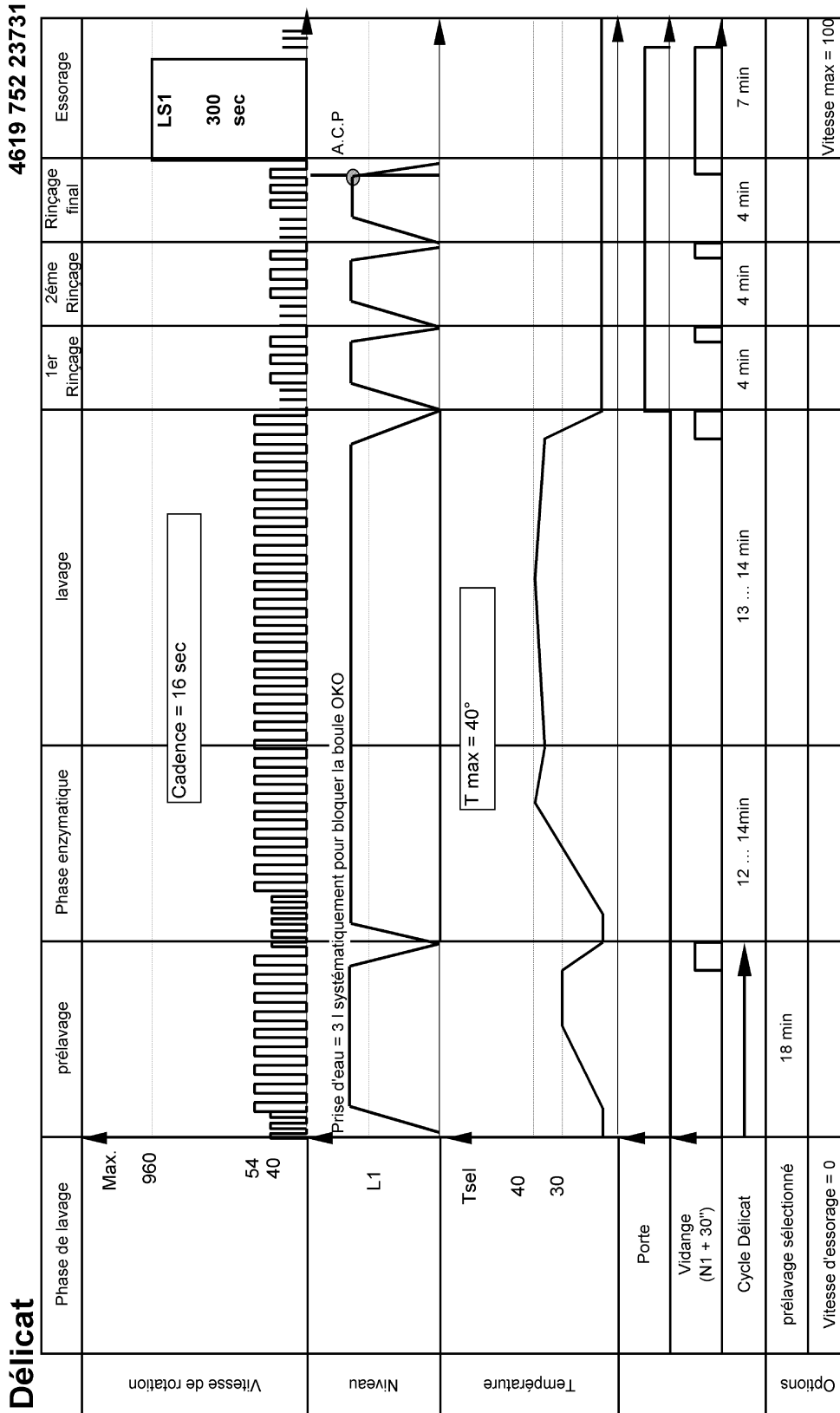
- CUC control unit, central
- CU10 control unit, unserviced
- DS distribution system
- DSS door safety switch
- DP drum up
- HE heating element
- IF interference filter
- M motor drive
- MDS motor distribution, system
- PRF pressostat, foam level
- PRW pressostat, wash level
- PR pressostat
- SD switch, door
- SDS switch, distribution system
- SET sensor, temperature
- V valve

4619 752 2151

Program Chart



Program Chart



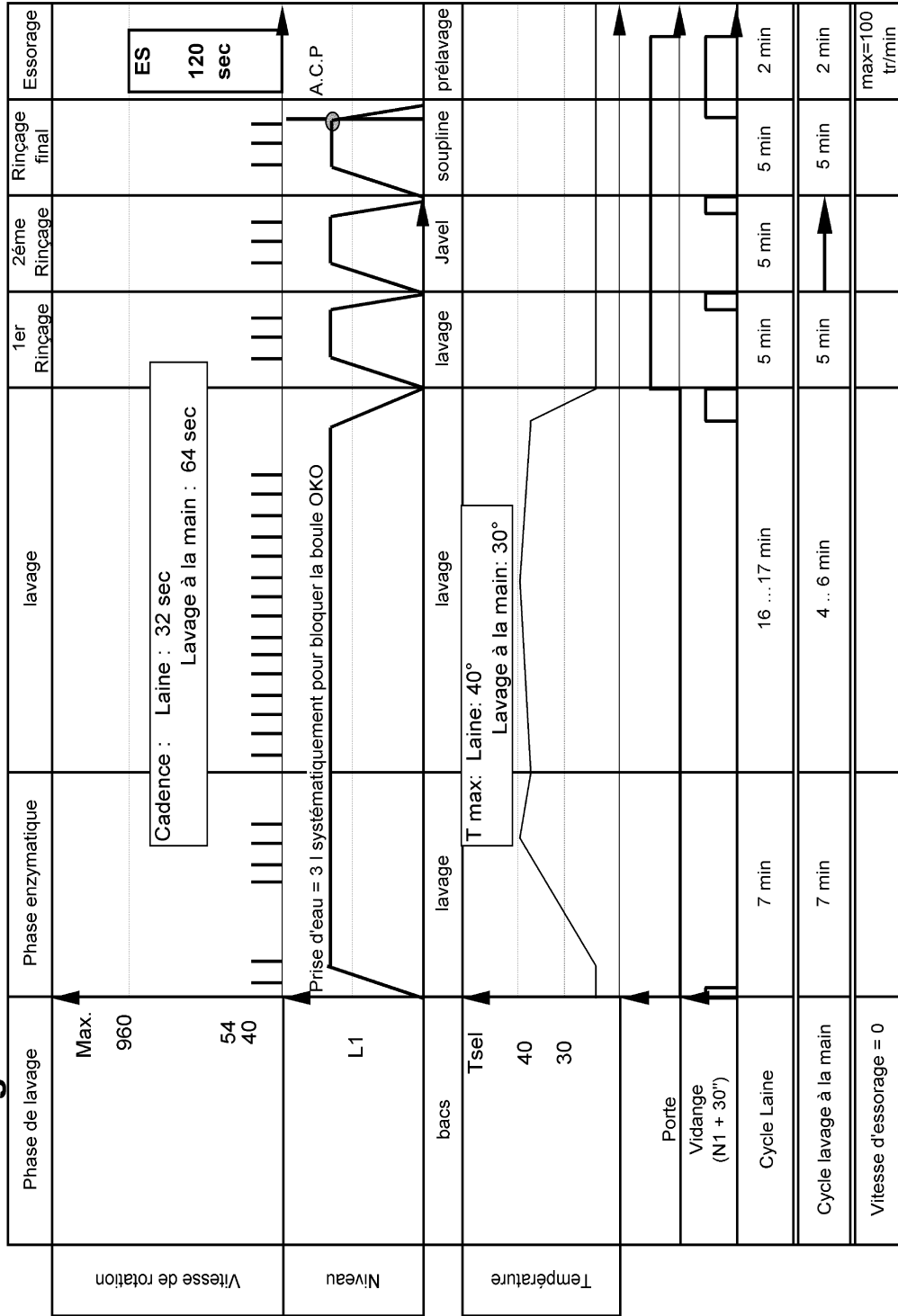
Cadence : Rythme normal: ON = 4 sec / OFF = 12 sec

Rythme lent: On = 2.5 sec / OFF = 13,5 sec

Program Chart

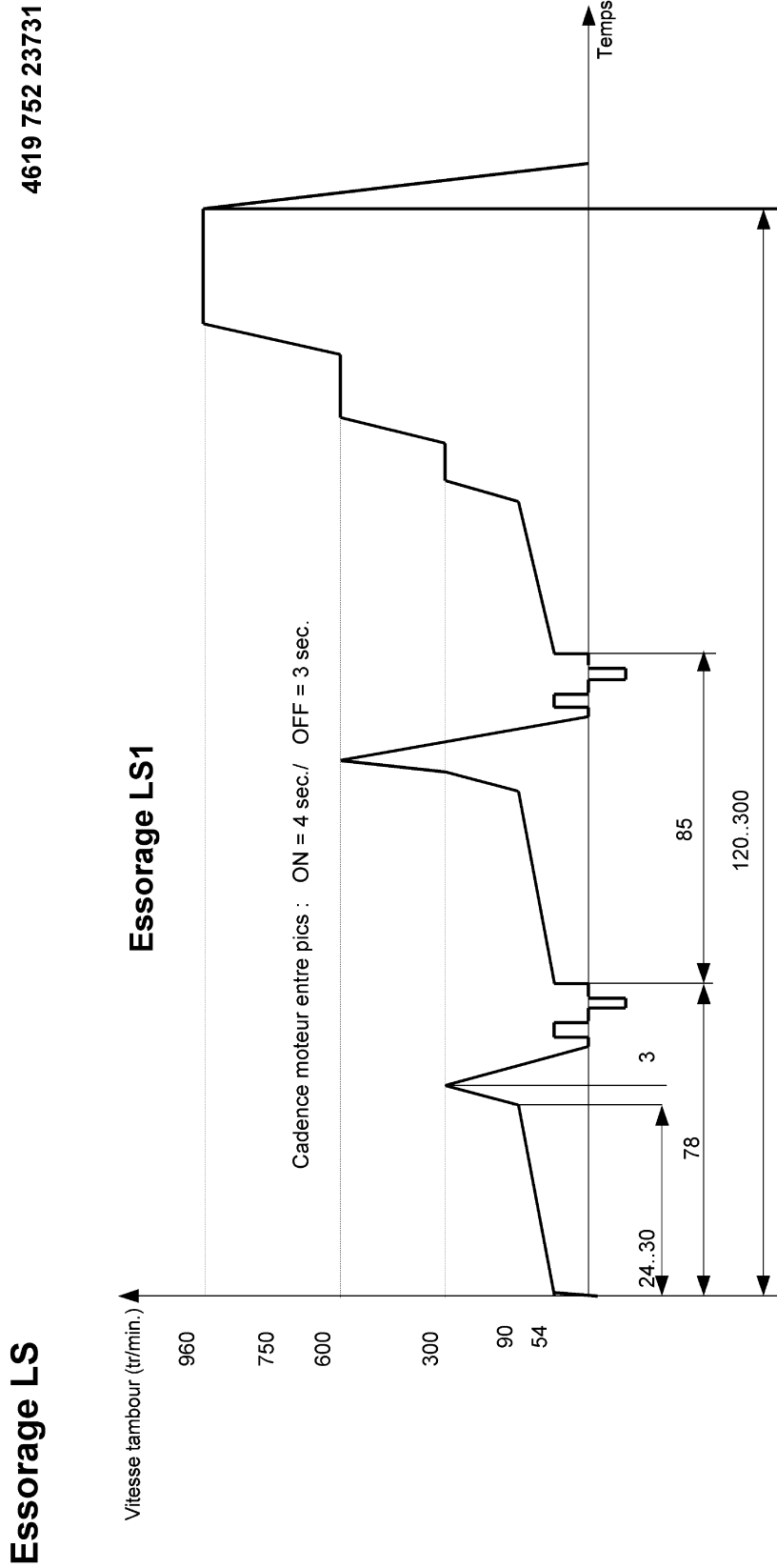
4619 752 23731

Laine / lavage à la main



Cadence moteur ON = 1,5 sec / OFF = 30 ... 62 sec

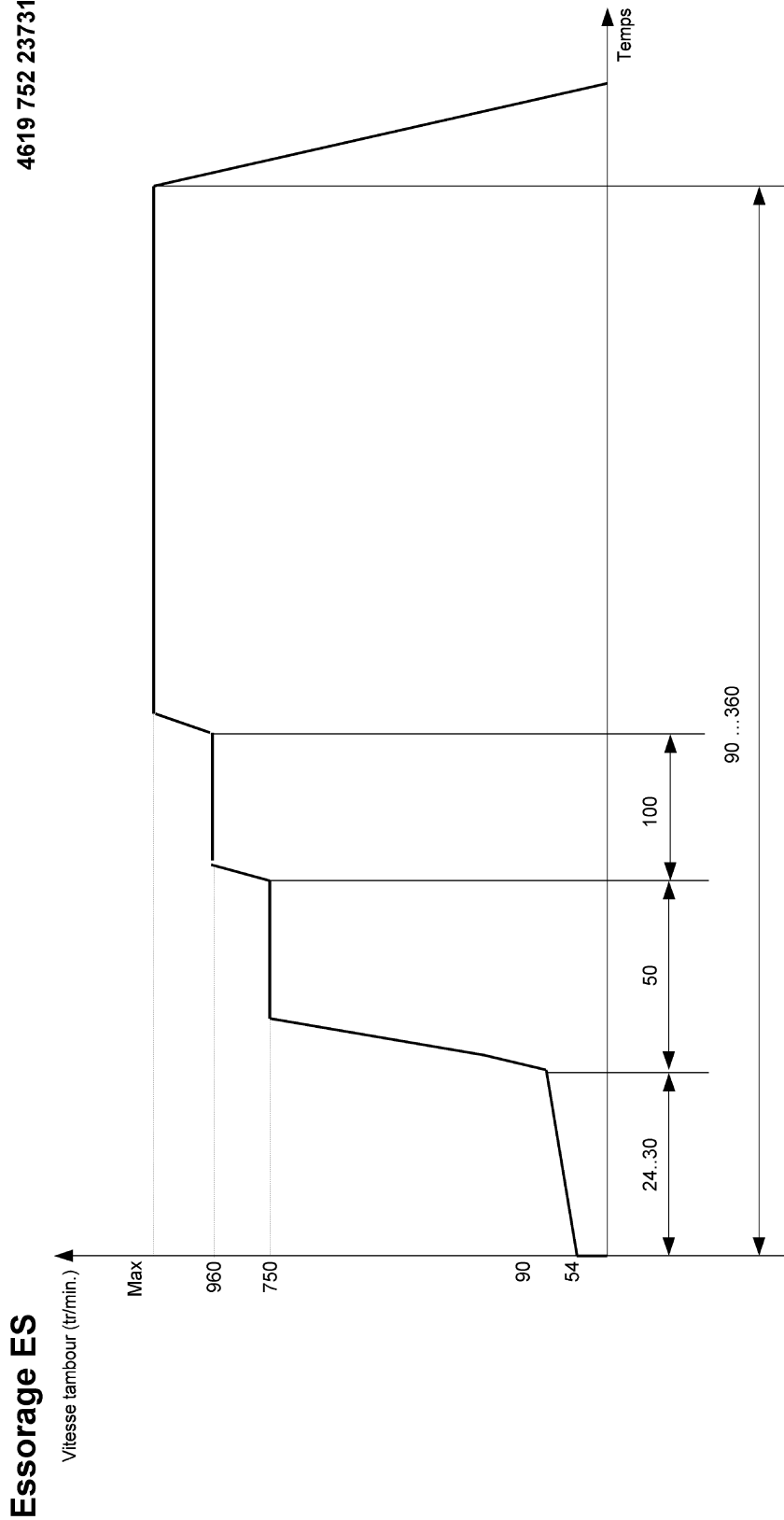
Program Chart



Nombre de répétition en cas de balourd : max. 2 par rampe
Le temps d'essorage augmente en fonction du nombre de répétitions,

Program Chart

4619 752 23731



Nombre de répétition en cas de balourd : max. 10 Fois
 Nombre de répétition en cas de mousse : max. 3 Fois
 Pour les cycles Laine et lavage à la main il n'y a pas de répétitions.
 Le temps d'essorage augmente en fonction du nombre de répétitions,

Text legend

PROGRAMME TEST POUR OMEGA 2 et A4

LANCEMENT PROGRAMME TEST (distributeur de détergent : 4 ou 3 chambres)

1. Sélectionner le programme VIDANGE

2. Démarrer le programme test en appuyant sur PRELAVAGE 4 fois en moins de cinq secondes

3. Le programme test démarre:

Indication pour Whirlpool

- LED temps restant
- LED arrivée d'eau
- LED Départ

Indique l'évolution du programme
Clignote
Allumé

Indication pour Bauknecht

- Afficheur du temps restant
- LED arrivée d'eau
- LED Départ
- LED de déroulement de programme

Indique l'évolution du programme
Clignote
Allumé
Clignote

4. Pour passer au pas suivant, appuyez sur PRELAVAGE 2 fois

5. Pour terminer le programme test, mettre le sélecteur sur 0

Attention: NE PAS METTRE DE LINGE LORS DU PROG.TEST

Indication	FONCTION	DUREE	VERIFICATION	COURSE TAMBOUR
C0	Verrouillage de porte	Jusqu'au verrouillage de porte. Validation de l'ADT	Fermeture de la sécurité de porte. Présence du ILS de l'ADT	Sens anti- horaire 54tr/min
C1	Remplissage	N1	Prise d'eau	
C2	Alimentation du moteur injecteur eau	Jusqu'à la détection de la plage prélavage par la platine	Moteur d'injection d'eau	
C3	Remplissage	N1 + 30"		
C4	Rotation	60"	Moteur	Sens anti- horaire 54tr/min
C5	Lavage + chauffage	Max 30°C + 10'	Chauffage	Sens anti- horaire 54tr/min
C6	Vidange	RN1 + 30"	Pompe de vidange	Sens anti- horaire 54tr/min
C7	Rampe	30"	Moteur	Sens horaire 54 - 90 tr/min
C8	Essorage vitesse max.	60"	Moteur	Sens horaire vitesse max.

DETECTION DEFAUT DURANT PROGRAMME TEST POUR OMEGA 2 et A4 (Tous les composants sont hors Tension)

Si un défaut apparaît :

1. Le programme test s'arrête
2. Alimentation du buzzer pendant 30"
3. Les leds de temps restant clignotent
4. Le défaut est indiqué par les leds départ différé

4619 752 23741

Text legend

* (Concerne uniquement les machines équipées d'un débitmètre.)

INDICATION	DEFAUT DETECTE	VERIFIER
FH	Pas d'entrée d'eau	Robinet/ Electrovanne/ Débitmètre* / Pressostat
FA	Défaut d'aquastop	Contact aquastop
FP	Défaut de vidange	Pompe de vidange/ Pressostat
F4	Défaut de température	Thermoplongeur/CTN
F5	CTN coupée ou en court-circuit	CTN
F6	Défaut sur la tachy = pas de détection de mouvement de moteur	Moteur/ Tachymètre
F7	Détection de triac en court-circuit	Platine de contrôle/ Moteur
F8	Défaut sur thermoplongeur hormis problème de Fusible	Thermoplongeur / Platine de contrôle
F9	Détection de débordement	Pressostat
F11	Absence d'échange d'information	Platine de contrôle
F12	Déclenchement du Fusible du thermoplongeur	Thermoplongeur / Platine de contrôle
F13	Défaut sur le moteur d'injection d'eau	Moteur d'injection d'eau
F14	Défaut sur l'EEPROM	Platine de contrôle
F15	Défaut sur l'A.D.T.	Senseur de l'A.D.T.

Pendant le programme test, tous les composants sont hors tension. Les relais sont ouverts
Exception : Pendant le défaut d'aquastop et de débordement , la pompe de vidange est alimentée,

L'erreur est annulée si le selecteur de programme est mis en position 0

IMPORTANT:

Pour annuler la mémorisation du défaut, il faut remettre le sélecteur sur ZERO.

4619 752 23741

Text legend

TABLE DES DEFAUTS DETECTES EN COURS DE CYCLE

* (Concerne uniquement les machines équipées d'un débitmètre)

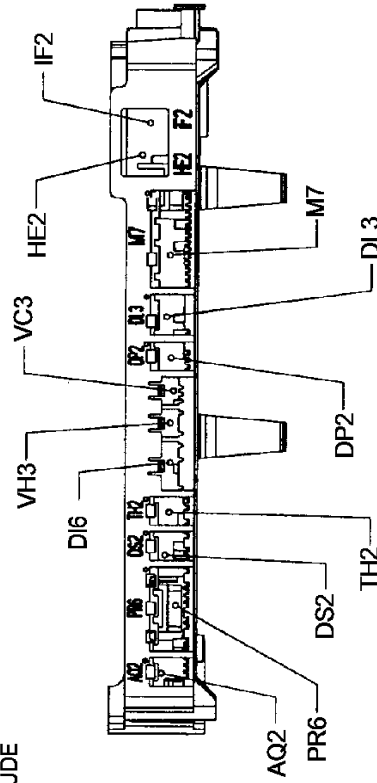
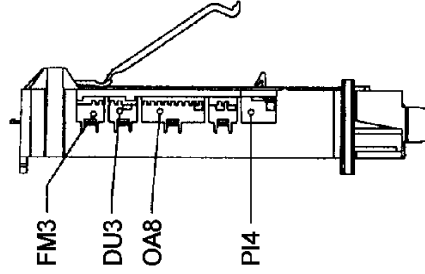
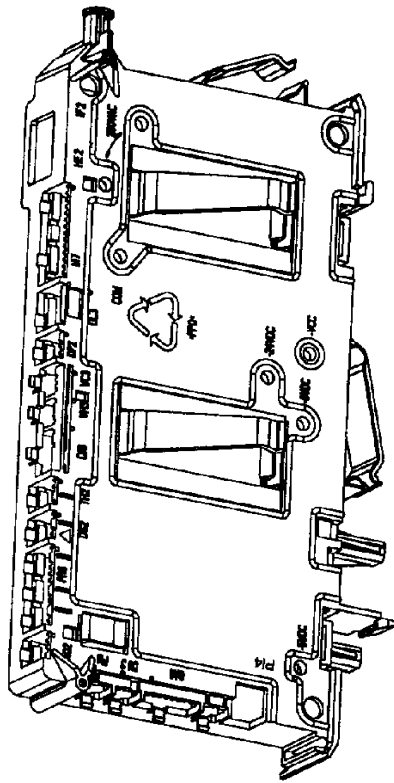
DETECTION AU PAS	DESCRIPTION	DETECTE AU BOUT DE	INDICATION
REPLISSAGE	Le débitmètre* n'envoie pas d'impulsion au début du cycle	15"	FH
REPLISSAGE	Temps de remplissage pour basculer au niveau N1 8'	8'	FH
TOUS	1 essai. contact AQUASTOP = ON, DPM = 1, attente de 60". 2 essai. contact AQUASTOP = ON, DPM = 1, lancement anomalie	60"	FA
TOUS	1 essai. contact Débordement = ON, DPM = 1, attente de 60". 2 essai. contact Débordement = ON, DPM = 1, lancement anomalie	60"	F9
VIDANGE	Temps de vidange pour basculer au niveau N1 > 4'	4'	FP
CHAUFFAGE	Pas de détection d'élévation de température durant 10'	10'	F4
CHAUFFAGE	Valeur de la CTN = 0 Valeur de la CTN > 36kOhm	10"	F5
CHAUFFAGE	Elément chauffant non connecté	10"	F8
TOUS excepté en chauffage	Contact relais collé. Elément chauffant à la masse	10"	F12
TOUS	Pas de retour tachymètre. Défaut détecté après 2 essais	2"	F6
TOUS	Détection d'un triac en court-circuit. Défaut détecté après 2 essais	2"	F7
REPLISSAGE	Pas de retour d'information du moteur d'injection d'eau durant son alimentation	5'	F13
TOUS	Lecture erronée des informations enregistrées dans l'EEPROM	30"	F14
PROG TEST WH	Pas de détection du signal de l'A.D.T. durant le pas CO du programme test	3"	F15
TOUS	Pas d'échange d'information entre le bouton de sélection et le moteur du micro-contrôleur.	3'	F11
ESSORAGE	Si NF = 1, ALORS vidange jusqu'à ce que NF = 0 reset du pas relance du pas .3 essais maximum		
ESSORAGE	Si la porte n'est pas verrouillée. Pas d'essorage		Pas d'essorage
CHAUFFAGE	Si la porte n'est pas verrouillée. Température maxi. = 40°C		Température maxi = 40°C

4619 752 23741

Text legend

PLATINE DE CONTROLE

- AQ2 ANTI-DEBORDEMENT
- OA8 PLATINE D'AFFICHAGE
- DS2 VERROUILLAGE DE PORTE
- DP2 POMPE DE VIDANGE
- DU3 A.D.T.
- HE2 THERMOPLONGEUR
- IF2 FILTRE ANTIPARASITES
- M7 MOTEUR
- DI6 DISTRIBUTEUR INJECTION D'EAU
- PR6 PRESSOSTAT
- DL3 VERROUILLAGE DE PORTE
- FM3 DEBITMETRE *
- TH2 CTN
- VC3 ELECTROVANNE EAU FROIDE
- VH3 ELECTROVANNE EAU CHAUDE
- PI4 PROGRAMME, INPUT



les points test pour OMEGA 2
ne sont pas disponibles

*(Concerne uniquement les machines équipées d'un débitmètre)

4619 752 23741