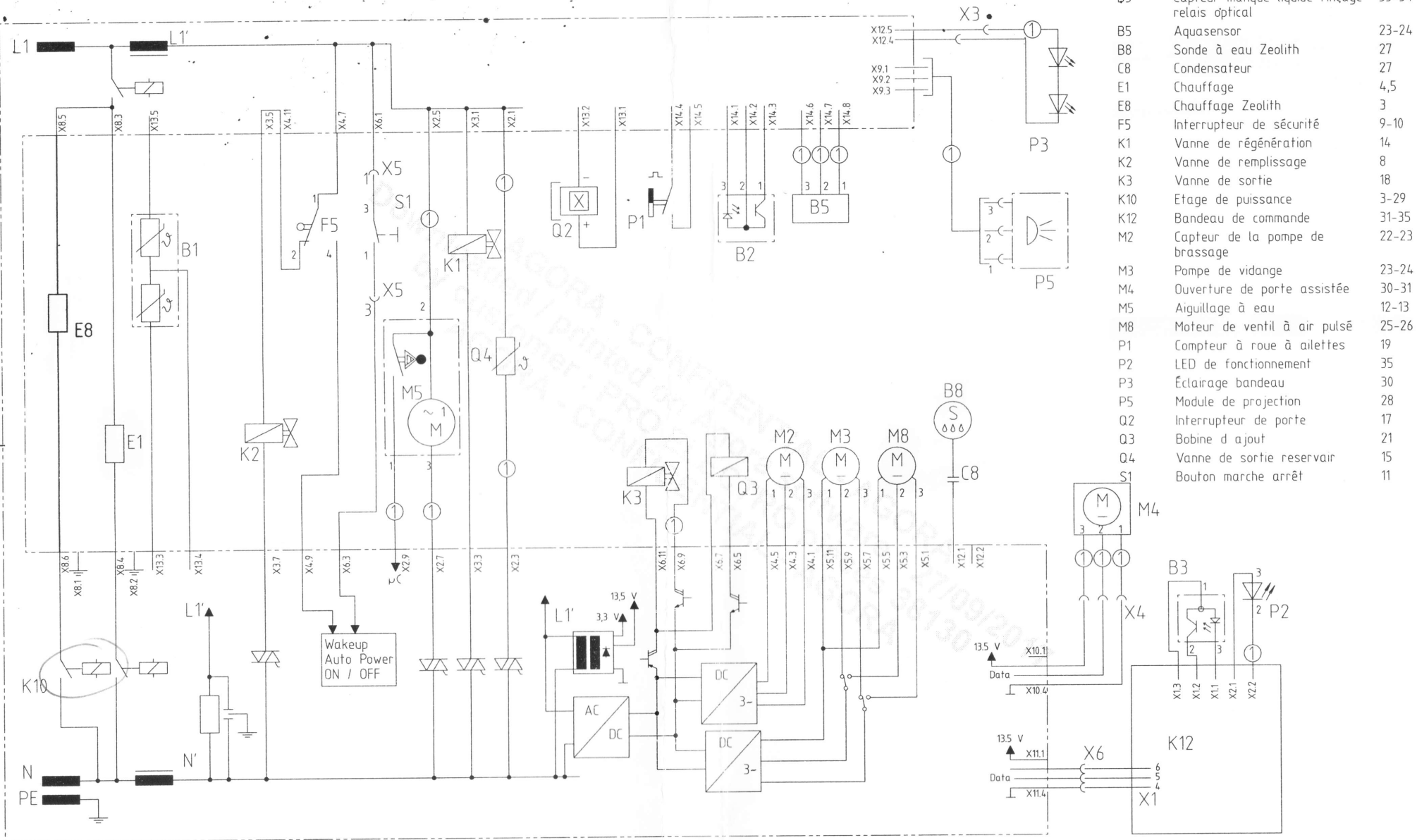


Intended changes opposing release specimen or specification error must be advised in time and may only be introduced following written clearance. Deviating designs will be refused.

The reproduction, transmission or use of this document or its contents is not permitted without express written authority. Offenders will be liable for damages. All rights including rights created by patent grant or registration of a utility model or design are reserved. Copyright reserved.



REF	Composants	Circuit
B1	Capteur de température	5-6
B2	Capteur de manque de sel optical	21-22
B3	Capteur manque liquide rinçage relais optical	33-34
B5	Aquasensor	23-24
B8	Sonde à eau Zeolith	27
C8	Condensateur	27
E1	Chauffage	4,5
E8	Chauffage Zeolith	3
F5	Interrupteur de sécurité	9-10
K1	Vanne de régénération	14
K2	Vanne de remplissage	8
K3	Vanne de sortie	18
K10	Étage de puissance	3-29
K12	Bandeau de commande	31-35
M2	Capteur de la pompe de brassage	22-23
M3	Pompe de vidange	23-24
M4	Ouverture de porte assistée	30-31
M5	Aiguillage à eau	12-13
M8	Moteur de ventil à air pulsé	25-26
P1	Compteur à roue à ailettes	19
P2	LED de fonctionnement	35
P3	Éclairage bandeau	30
P5	Module de projection	28
Q2	Interrupteur de porte	17
Q3	Bobine d ajout	21
Q4	Vanne de sortie reservair	15
S1	Bouton marche arrêt	11

① Présent selon le modèle

REF	Composants	110 - 127 V~	200 - 240 V~	Circuit
B1	Capteur de température 25°C PIN 1-2 / 2-3	9 kΩ - 11 kΩ		5-6
E1	Chauffage 25°C PIN 1-2	7,9 Ω - 11,3 Ω	17 Ω - 21 Ω	4-5
E8	Chauffage Zeolith 25°C	---	32,6 Ω - 37,1 Ω	3
K1	Vanne de régénération	0,49 kΩ - 0,73 kΩ	1,5 kΩ - 2,5 kΩ	14
K2	Vanne de remplissage	0,89 kΩ - 1,30 kΩ	3,2 kΩ - 5,2 kΩ	8
K3	Vanne de sortie	1,5 kΩ - 1,67 kΩ	7,2 kΩ - 7,8 kΩ	18
M2	Capteur de la pompe de brassage 25°C Pin 1-2 / 2-3 / 3-1	13,9 Ω - 15,5 Ω	39 Ω - 56 Ω	22-23
M3	Pompe de vidange 25°C Pin 1-2 / 2-3 / 3-1	117 Ω - 150 Ω		23-24
M5	Aiguillage à eau 25°C Pin 2-3	0,75 kΩ - 1,7 kΩ	3,8 kΩ - 6,8 kΩ	12-13
M8	Moteur de ventil à air pulsé 25°C Pin 1-2 / 2-3 / 3-1	---	120 Ω - 124 Ω	25-26
Q3	Bobine d ajout	1,86 kΩ - 3,70 kΩ	7,34 kΩ - 11,8 kΩ	21
Q4	Vanne de sortie reservair 25°C	0,80 kΩ - 1,2 kΩ		15

The reproduction, transmission or use of this document or its contents is not permitted without express written authority. Offenders will be liable for damages. All rights including rights created by patent grant or registration of a utility model or design are reserved. Copyright reserved.

Intended changes opposing release specimen or specification other must be advised in time and may only be introduced following written clearance. Deviating designs will be refused.