

**LAVE LINGE
WASHING MACHINE
WASCHMASCHINE**

Brandt

**WTC1381EV
WTC1381EVD/D
L7643**

5X0534

03/2003

DOCUMENTATION S.A.V.

- Notice d'utilisation : 85X0192
- Guide d'intervention : 5X3948

DESCRIPTION GENERALE

- Date de fabrication : 02/03
- Normes : -
- Châssis de base : Malice évolution
- Capacité : 5 kg
- Couleur : Blanc
- Largeur : 400 mm
- Masse nette : 58 kg
- Masse brute : 61 kg
- Vitesse de rotation du tambour : 50 t/mn
- Essorage : 100 à 1300 t/mn

CARACTERISTIQUES ELECTRIQUES

- Tension d'alimentation : 230 V
- Fréquence : 50 Hz
- Intensité maximale : 10 A
- Puissance totale : 2250 W

POMPE DE RECIRCULATION

- Puissance : 25 W
- Débit : 21 l/mn
- Valeur ohmique à 20 °C : 156 Ω environ

ALIMENTATION EN EAU

- 1 électrovanne 1 voie.

	V1	V2	V3	V4	V5
Débit (l/mn)	8				
Valeur ohmique (Ω)	3750				

POMPE DE VIDANGE

- Puissance : 34 W
- Débit : 16 l/mn
- Valeur ohmique à 20 °C : 155 Ω environ

CHAUFFAGE

- Thermoplongeur avec thermofusible de Sécurité 141°C et sonde incorporée : Oui
- Puissance : 2000 W
- Valeur ohmique à 20 °C : 20 Ω

PROGRAMMATION

- Type de module électronique : Full Elec.
- Type de programmation : N4
- Programme test : Oui

ENTRAINEMENT

- Moteur asynchrone : -
 - Valeur de bobinage GV : -
 - Principal : -
 - Auxiliaire : -
 - Valeur de bobinage PV : -
 - Blanc/bleu : -
 - Blanc/marron : -
 - Bleu/marron : -
 - Condensateur de démarrage : -
- Moteur universel : Oui
 - Valeur de bobinage stator : 1,8 Ω ± 7 %
 - Valeur de bobinage rotor : 1,7 Ω ± 7 %
 - Génératrice tachymétrique : 90 Ω ± 10 %

CONTROLE DES TEMPERATURES

- Un sélecteur RS30 permet de choisir une température de froid à 90 °C grâce au module qui lit l'information par l'intermédiaire de la sonde de 12 kΩ .

SECURITES

- Chauffage
 - Un dispositif thermique verrouille l'ouverture de la porte pendant le cycle de lavage. Son action se prolonge 2 minutes environ après l'arrêt de la machine.

PERFORMANCES

Températures	Eau (l)	Durée (mn)	Energie (kW)
Coton à 60 °C	42	118	0,95

WASHING MACHINE

WTC1381EV
WTC1381EVD/D
L7643

Brandt

TECHNICAL
FEATURES

AFTER SALES SERVICE DATA

- Operating instructions : 85X0192
- Servicing guide : 5X3948

OVERALL DESCRIPTION

- Date of manufacture : 02/03
- Standards : -
- Base frame : Malice evolution
- Capacity : 5 kg
- Colour : White
- Width : 400 mm
- Net weight : 58 kg
- Gross weight : 61 kg
- Drum rotation speed : 50 rpm
- Spinning : 100 to 1300 rpm

ELECTRICAL DATA

- Supply voltage : 230 V
- Frequency : 50 Hz
- Maximum current density : 10 A
- Total electrical power : 2250 W

SPRAY PUMP

- Electrical power : 25 W
- Flow rate : 21 l/mn
- Ohmic value at 20 °C : 156 Ω approx.

WATER SUPPLY

- 1 one-way solenoid valve.

	V1	V2	V3	V4	V5
Flow rate (l/mn)	8				
Ohmic value (Ω)	3750				

DRAIN PUMP

- Electrical power : 34 W
- Flow rate : 16 l/mn
- Ohmic value at 20 °C : 155 Ω approx.

HEATING

- Heating element with safety thermofuse of 141°C and sensor included : Yes
- Power : 2000 W
- Ohmic value at 20 °C : 20 Ω

PROGRAMMING

- Power PCB type : Full elec.
- Programming type : N4
- Test programme : Yes

DRIVE

- Induction motor : -
 - HS winding value : -
 - Main : -
 - Auxiliary : -
 - LS winding value : -
 - White/blue : -
 - White/brown : -
 - Blue/brown : -
 - Starting capacitor : -
- Synchronous motor : Yes
 - Stator winding value : 1,8 Ω ± 7 %
 - Rotor winding value : 1,7 Ω ± 7 %
 - Tacho generator : 90 Ω ± 10 %

TEMPERATURE CONTROL

- A drive RS30 enables the selection of cold temperature at 90°C using the module that reads the information through the sensor of 12 kΩ

SECURITIES

- Heating
 - A thermal device locks the door during the washing cycle. Its action extends about 2 minutes after the machine has stopped.

PERFORMANCE

Temperatures	Water (l)	Time (mn)	Power (kW)
White at 60 °C	42	118	0,95

WASCHMASCHINE

WTC1381EV
WTC1381EVD/D
L7643

Brandt

TECHNISCHE
KARTE

SERVICE-DOKUMENTATION

- Gebrauchsanweisung : 85X0192
- praktische Anleitung : 5X3948

ALLGEMEINE BESCHREIBUNG

- Fertigungsdatum : 02/03
- Normen : -
- Grundgestell : Malice
- Inhalt : 5 kg
- Farbe : Weiss
- Breite : 400 mm
- Nettogewicht : 58 kg
- Bruttogewicht : 61 kg
- Trommeldrehzahl : 50 t/mn
- Schleudern : 100 / 1300 t/mn

ELEKTRISCHE KENNGRÖSSEN

- Versorgungsspannung : 230 V
- Frequenz : 50 Hz
- Höchste Stromstärke : 10 A
- Gesamtleistung : 2250 W

VERKEHTSPUMPE

- Leistung : 25 W
- Wasserleistung : 21 l/mn
- El. Widerstand bei 20 °C : ca. 156 Ω

WASSERVERSORGUNG

- 1 Elektroventil 1 weg.

	V1	V2	V3	V4	V5
Wasserstrom (l/min)	8				
El. Widerstand (Ω)	3750				

ABSAUGPUMPE

- Leistung : 34 W
- Wasserleistung : 16 l/mn
- El. Widerstand bei 20 °C : ca. 155 Ω

HEIZUNG

- Tauchsieder mit eingebauter thermosicherung mit der Sicherheit 141 °C und eingegauter

- sonde : Ja
- Leistung : 2000 W
- El. Widerstand bei 20 °C : 20 Ω

PROGRAMMIERUNG

- Typ Leistungskarte : Full Elec
- Typ Programmierung : N4
- Testprogramm : Ja

ANTRIEB

- Asynchronmotor : -
- Wicklungswert GV : -
- Haupt- : -
- Neben- : -
- Wicklungswert PV : -
- weiß/blau : -
- weiß/braun : -
- blau/braun : -
- Anlaufkondensator : -

- Universalmotor : Ja
- Wicklungswert Stator : 1,8 Ω ± 7 %
- Wicklungswert Rotor : 1,7 Ω ± 7 %
- Touregenerator : 90 Ω ± 10 %

TEMPERATURÜBERWACHUNG

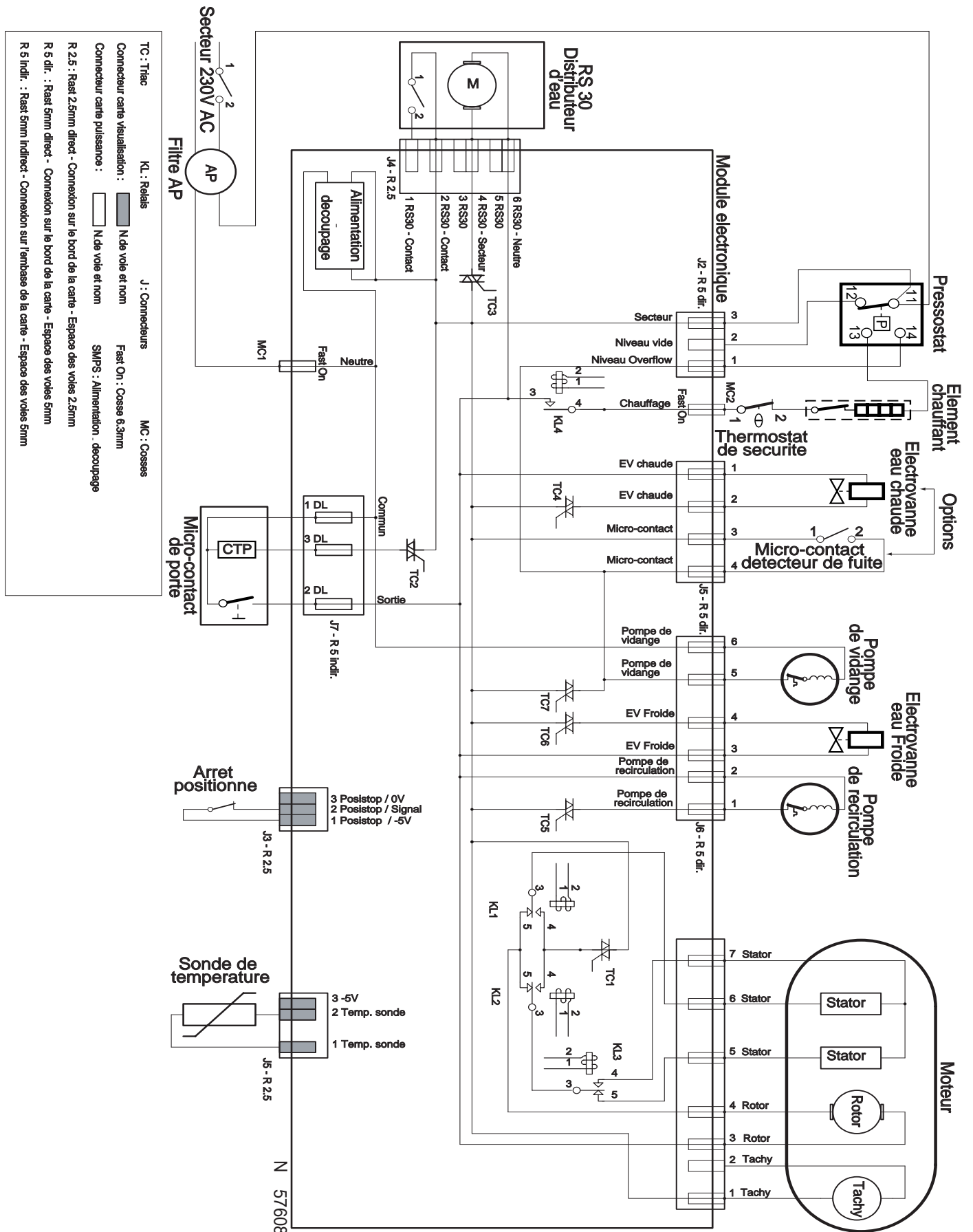
- Ein mitnehmer RS30 erlaubt die temperaturwahl von kalt bis 90 °C mittel eines Bauteils, das die fühlertemperatur abliest mit 12 KΩ

SICHERUNGEN

- Heizung
- Ein Wärmefühler verriegelt die Tür beim Waschzyklus. Die Sperre dauert bis ca. 2 Minuten nach Stillstand der Waschmaschine

LEISTUNG

Temperaturen	Wasser (l)	Dauer (min)	Energie (kW)
Weiss bei 60°C	42	118	0,95



WASHING MACHINE

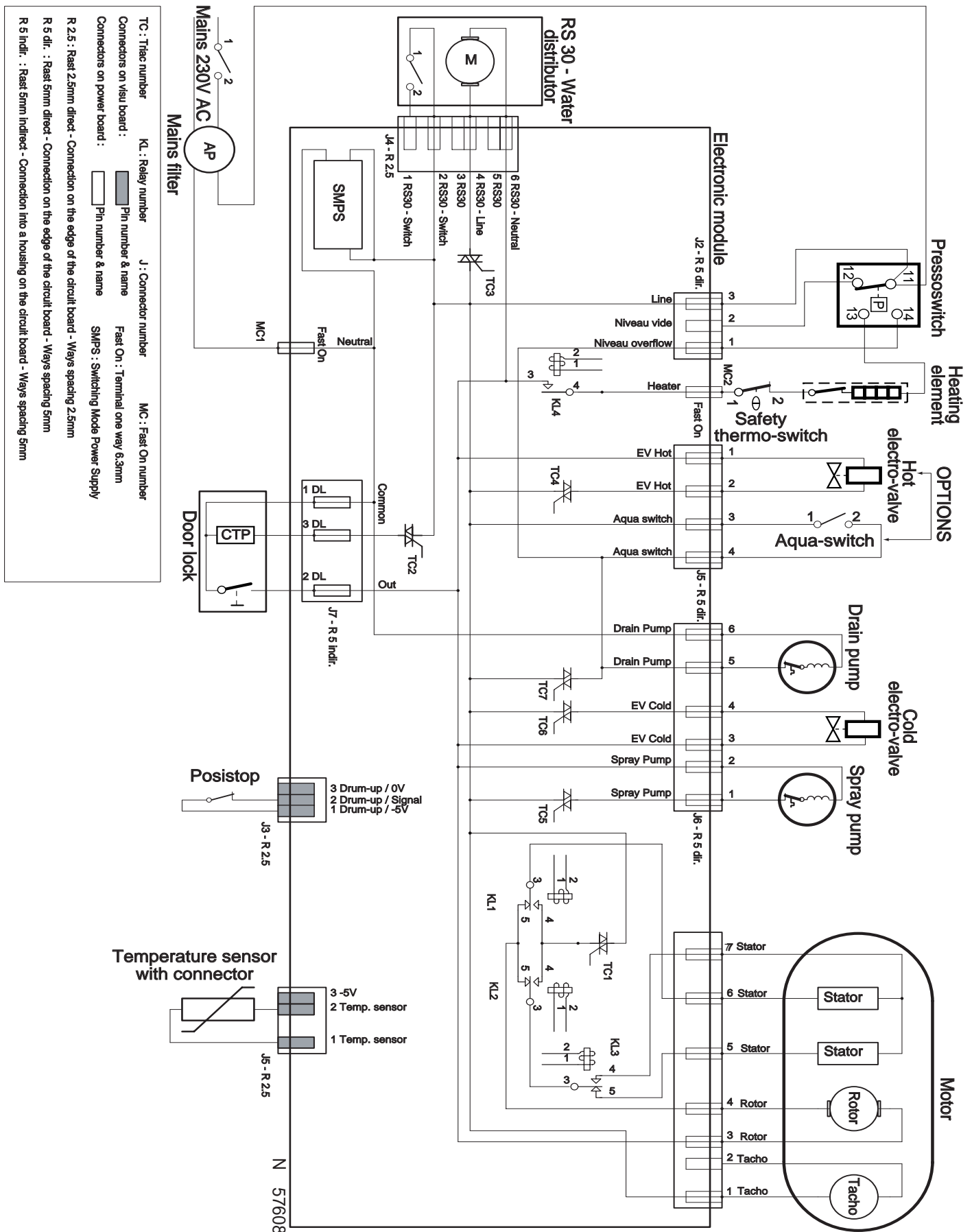
WTC1381EV

WTC1381EVD/D

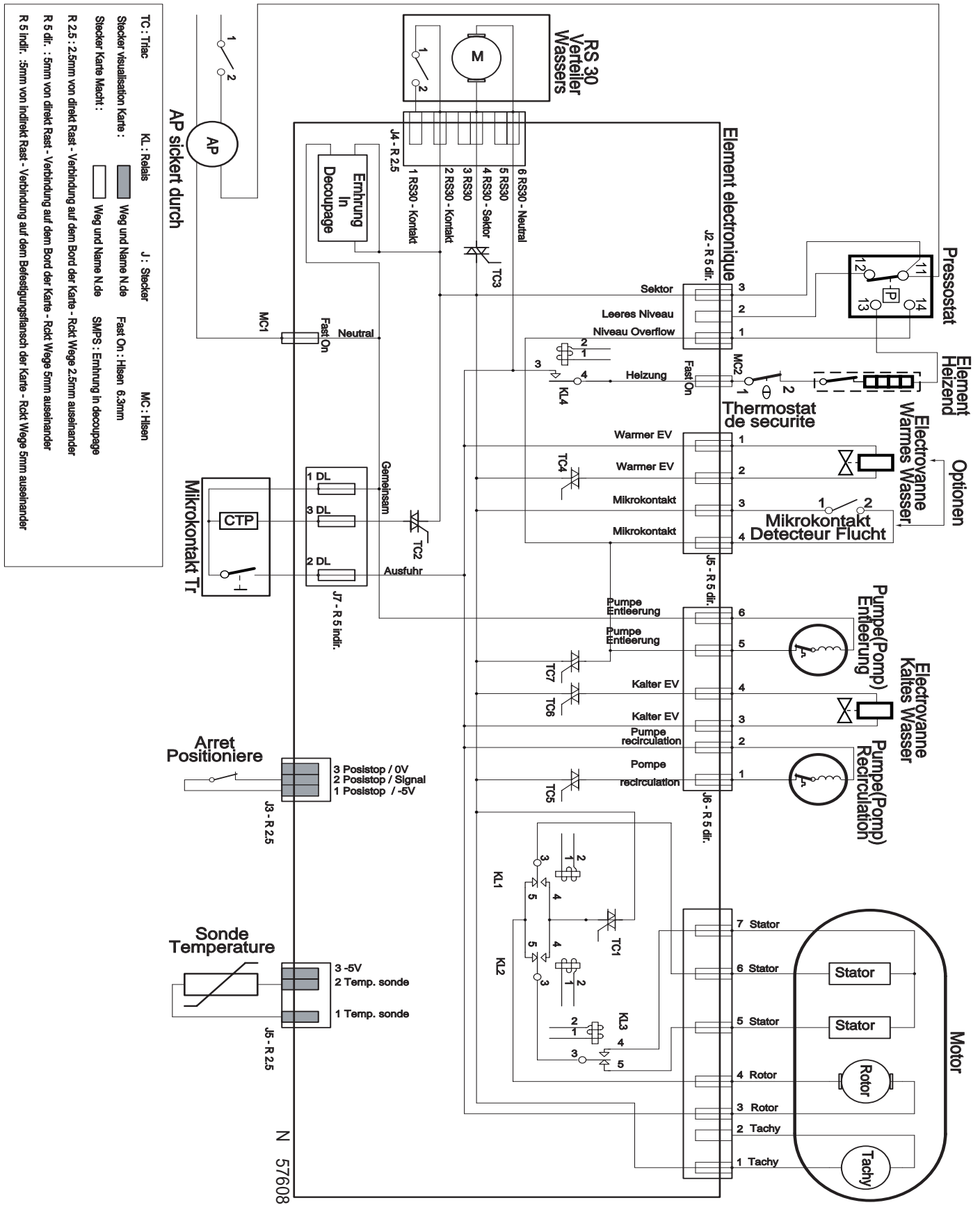
L7643

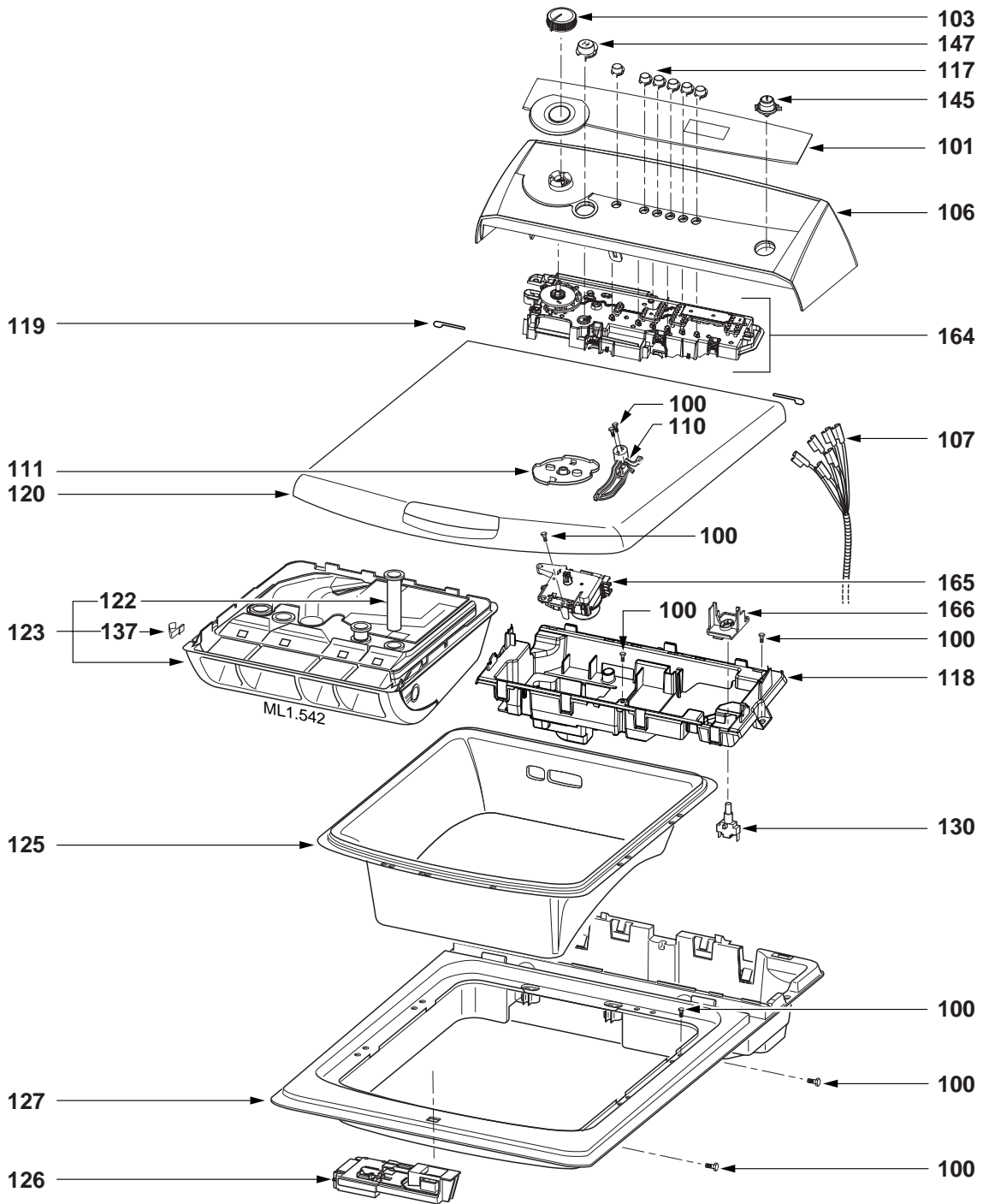
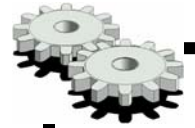
Brandt

TECHNICAL
INSTRUCTIONS

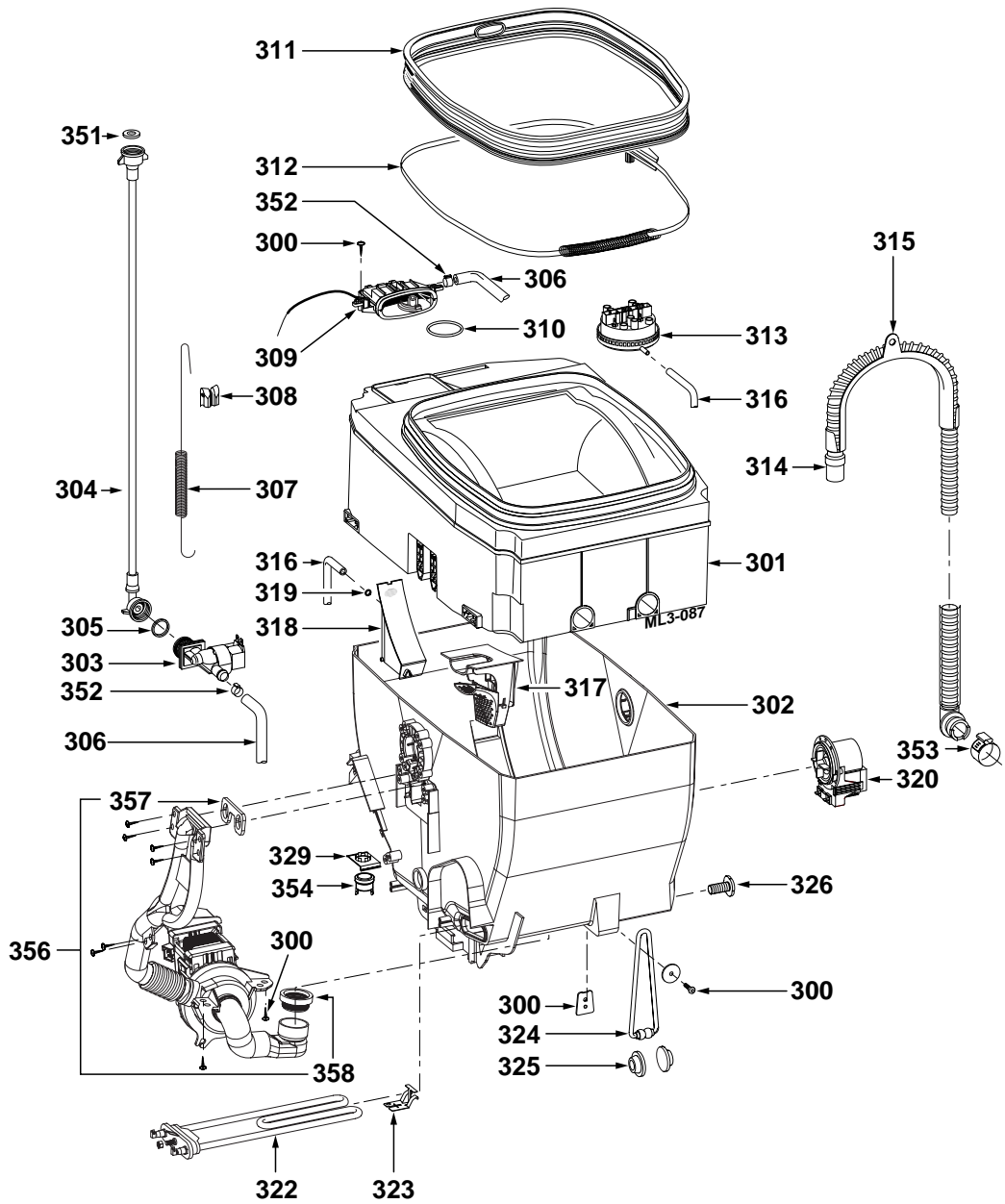
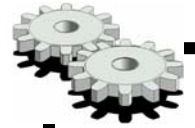


Sektor 230V KRIEGSVETERANEN

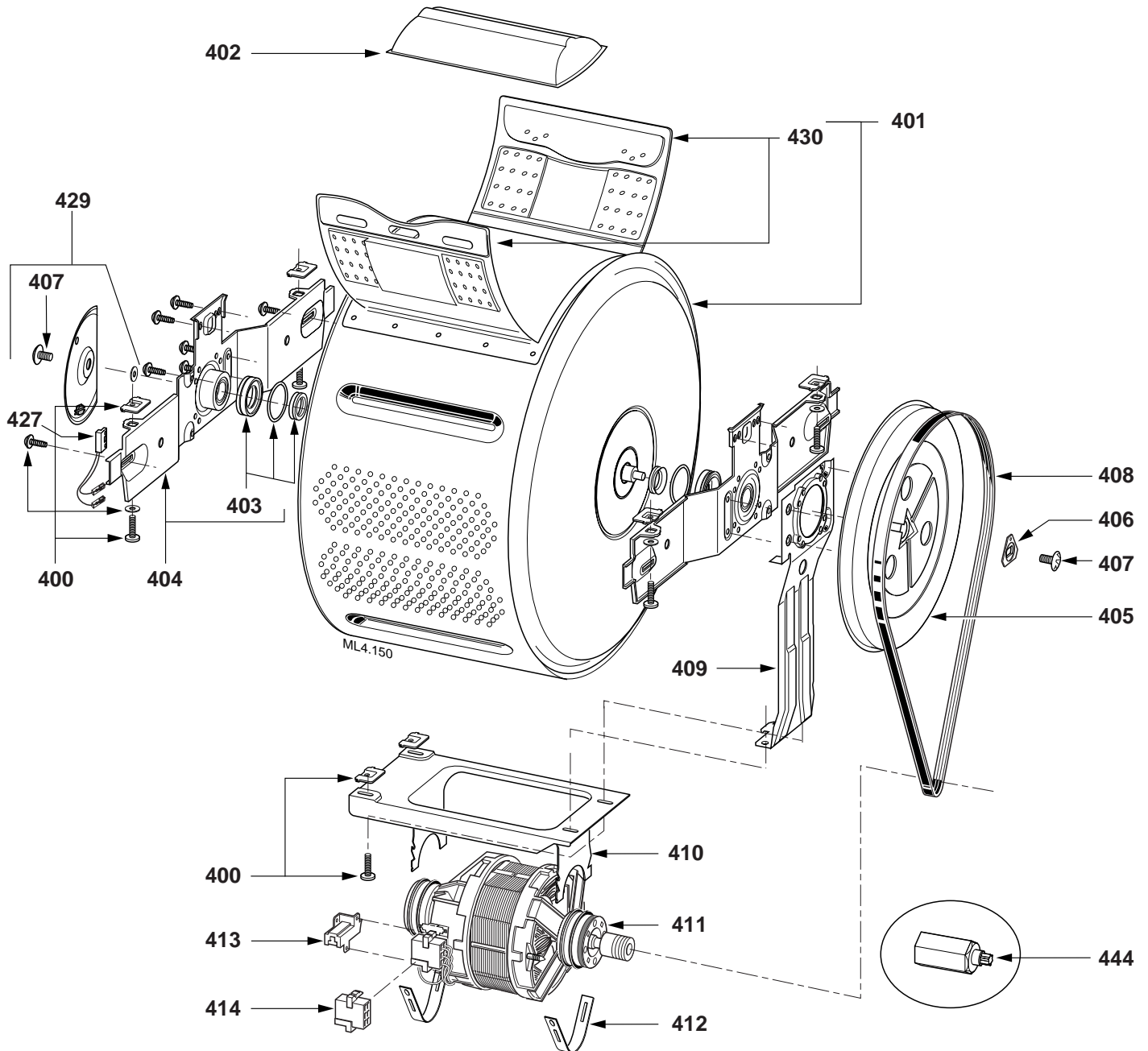
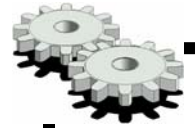




ML1.542



ML3-087



ML4-150