

Démontage *Melitta Caffeo Bistro* (E 960-101)

D'autres infos pour la réparation de cette machine à café Melitta de fabrication allemande :

- Forum/photos : <http://www.kaffeevollautomaten.org/forums/index.php?showtopic=15266&st=60>
- Pièces détachés : <http://www.coffeemakers.de/Melitta-Caffeo-Ersatzteile?p=1>



Enlever les 8 vis noirs Torx T10

Passer le tournevis à tête plate pour dégager les 3 languettes du côté droit de la face arrière



Passer le tournevis à tete plate pour dégager les 3 languettes du coté gauche de la face arrière

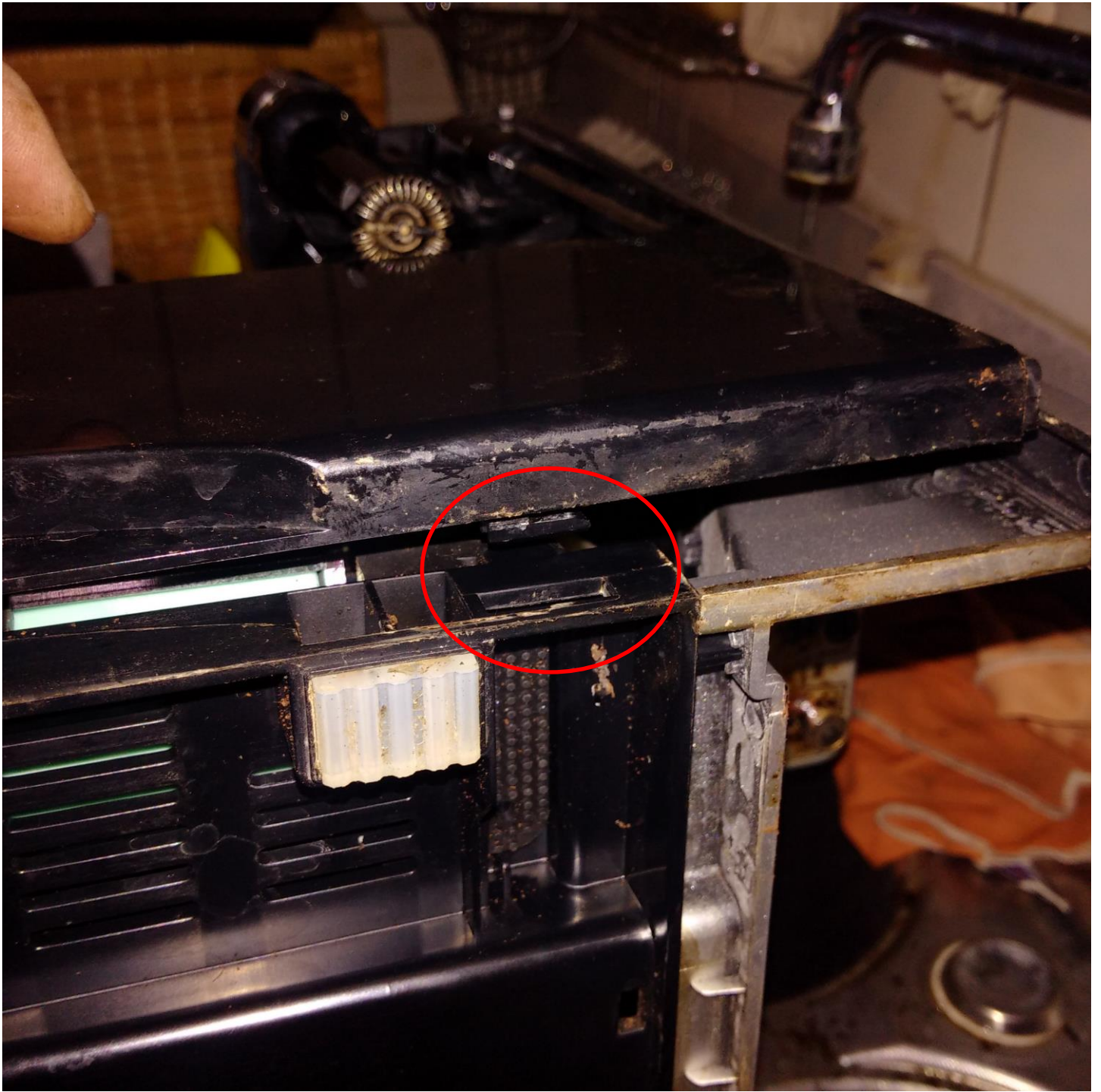


Le panneau arrière est enlevé

Vous noterez la prise RJ11 à droite de l'interrupteur rouge

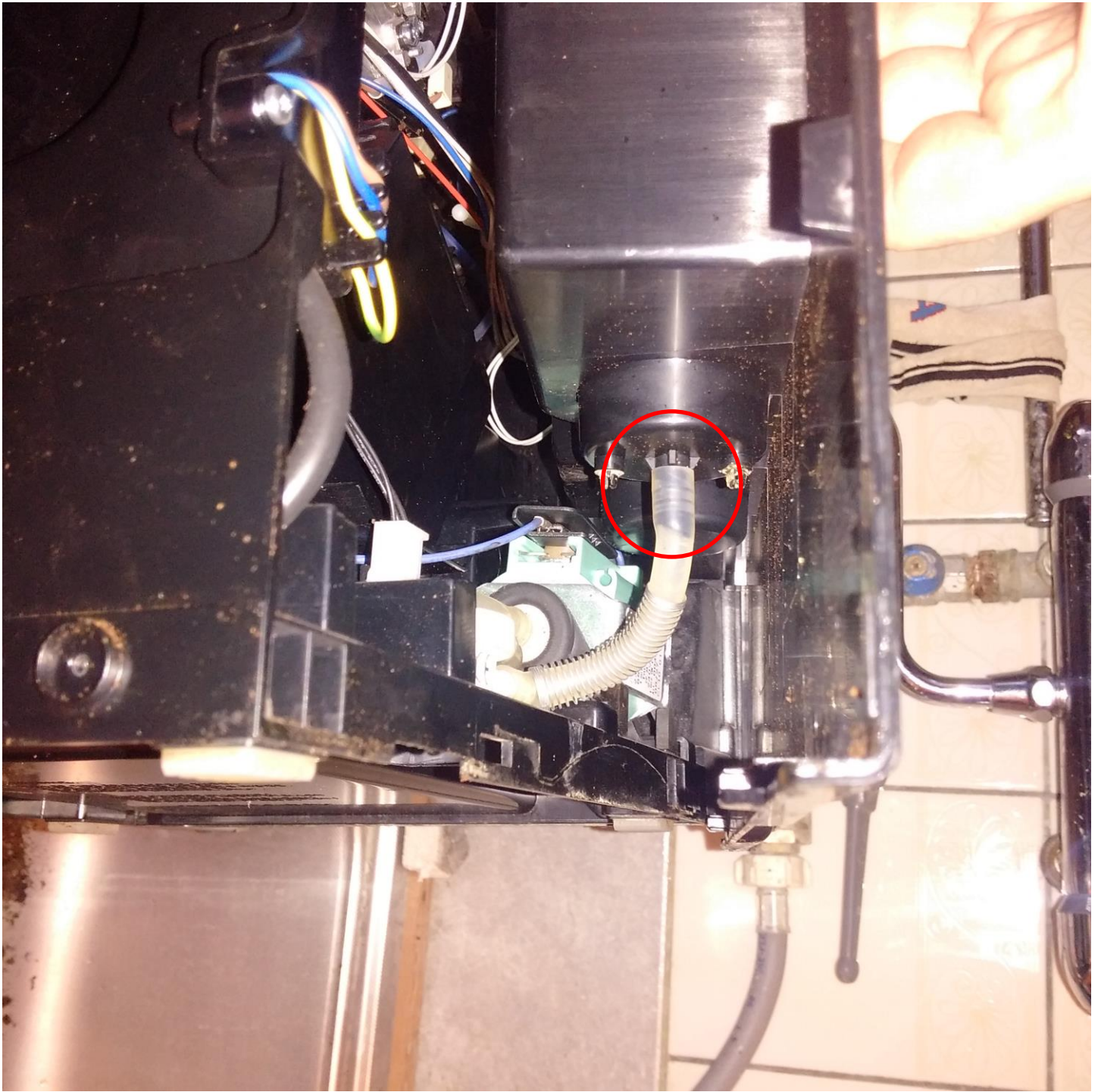


Enlevez les 2 vis Torx du panneau supérieur



Faire coulisser vers le soi le panneau droit pour le dégager des languettes

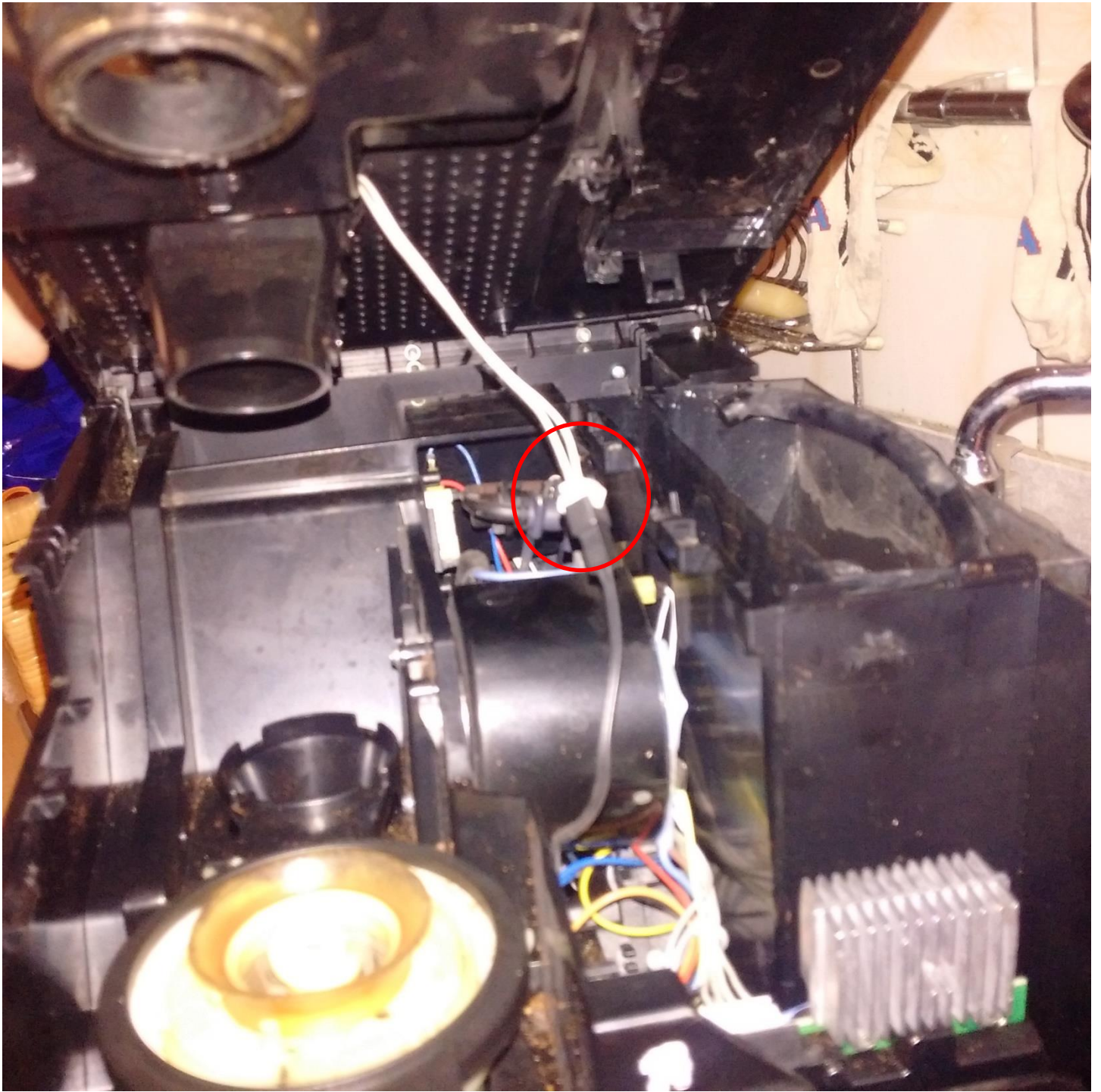
Passer le tournevis à tete plate pour dégager les languettes du panneau droit avec le panneau supérieur



Démontage du panneau droit (emplacement pour le réservoir d'eau) de la machine à café

Faire coulisser vers le soi le panneau supérieur pour le dégager des languettes avec le socle

Attention, ce panneau est relié à un tube en plastique (juste le tirer)

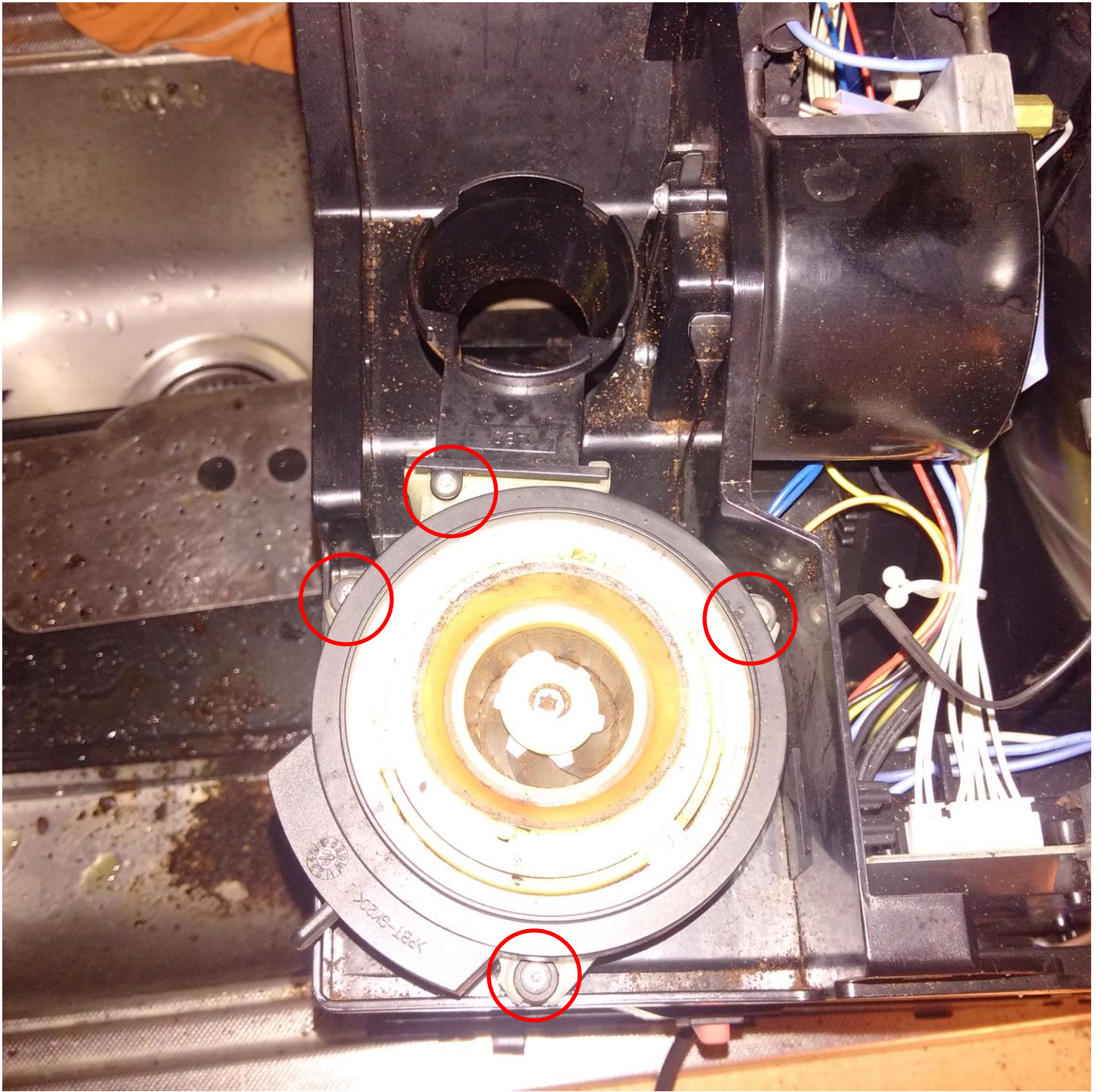


Attention, il faut débrancher ce câble qui relie le panneau supérieur au circuit imprimé (c'est le contacteur pour le café moulu)



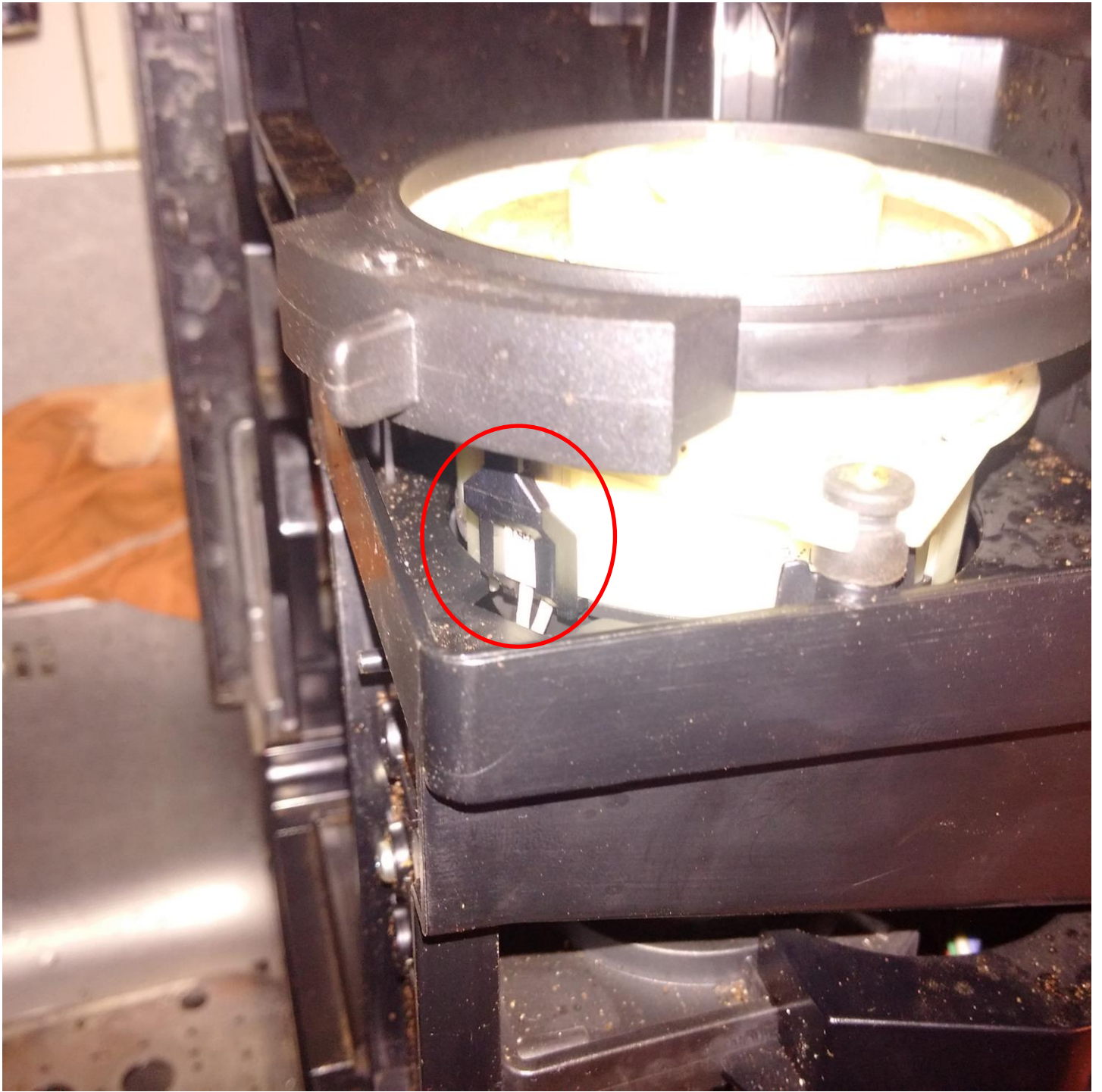
Faire coulisser vers le soi le panneau gauche pour le dégager des languettes avec le socle

Passer le tournevis à tete plate pour dégager les 4 languettes du panneau gauche avec le panneau avant

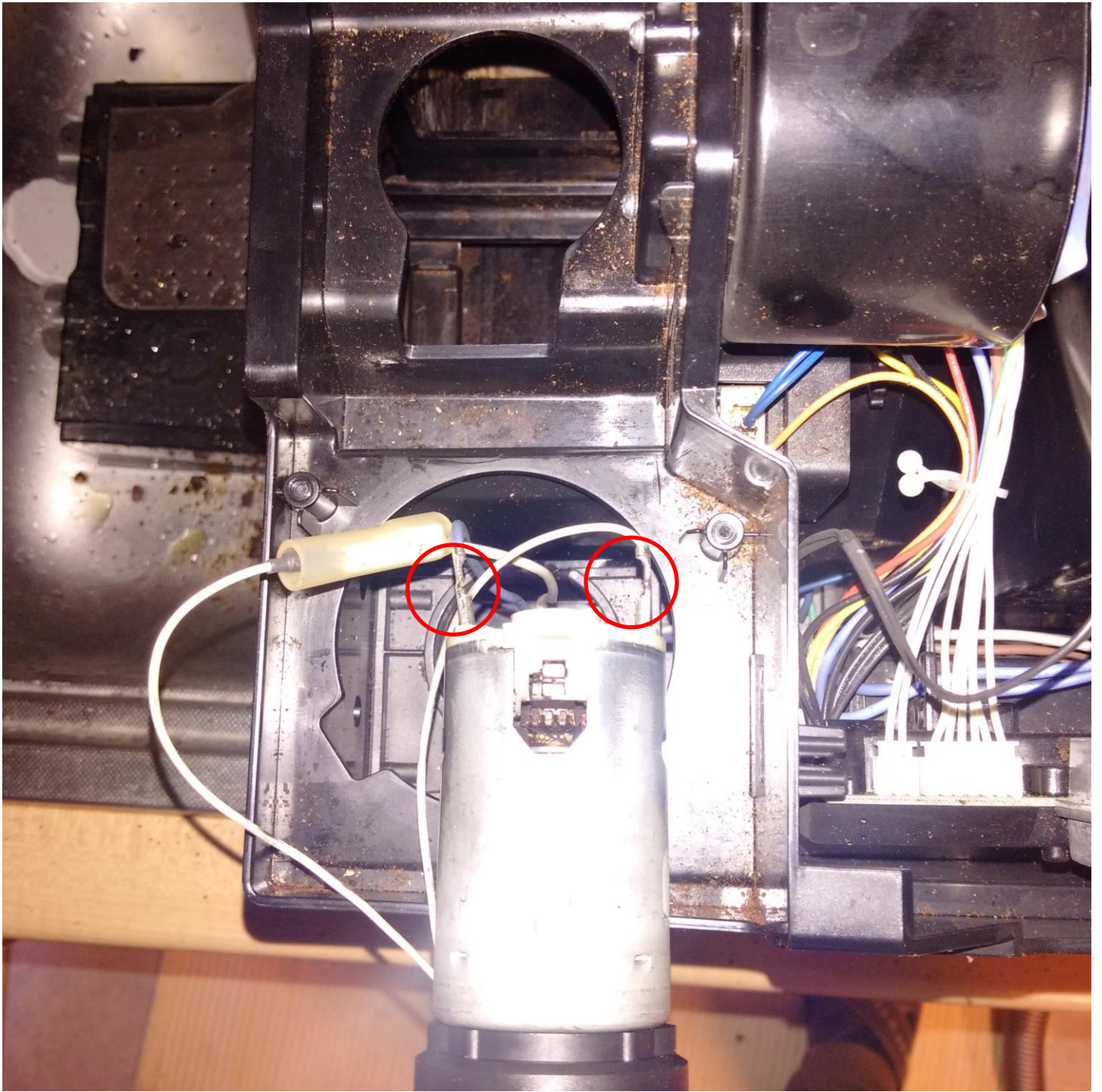


Vous accédez ainsi au moulin à café

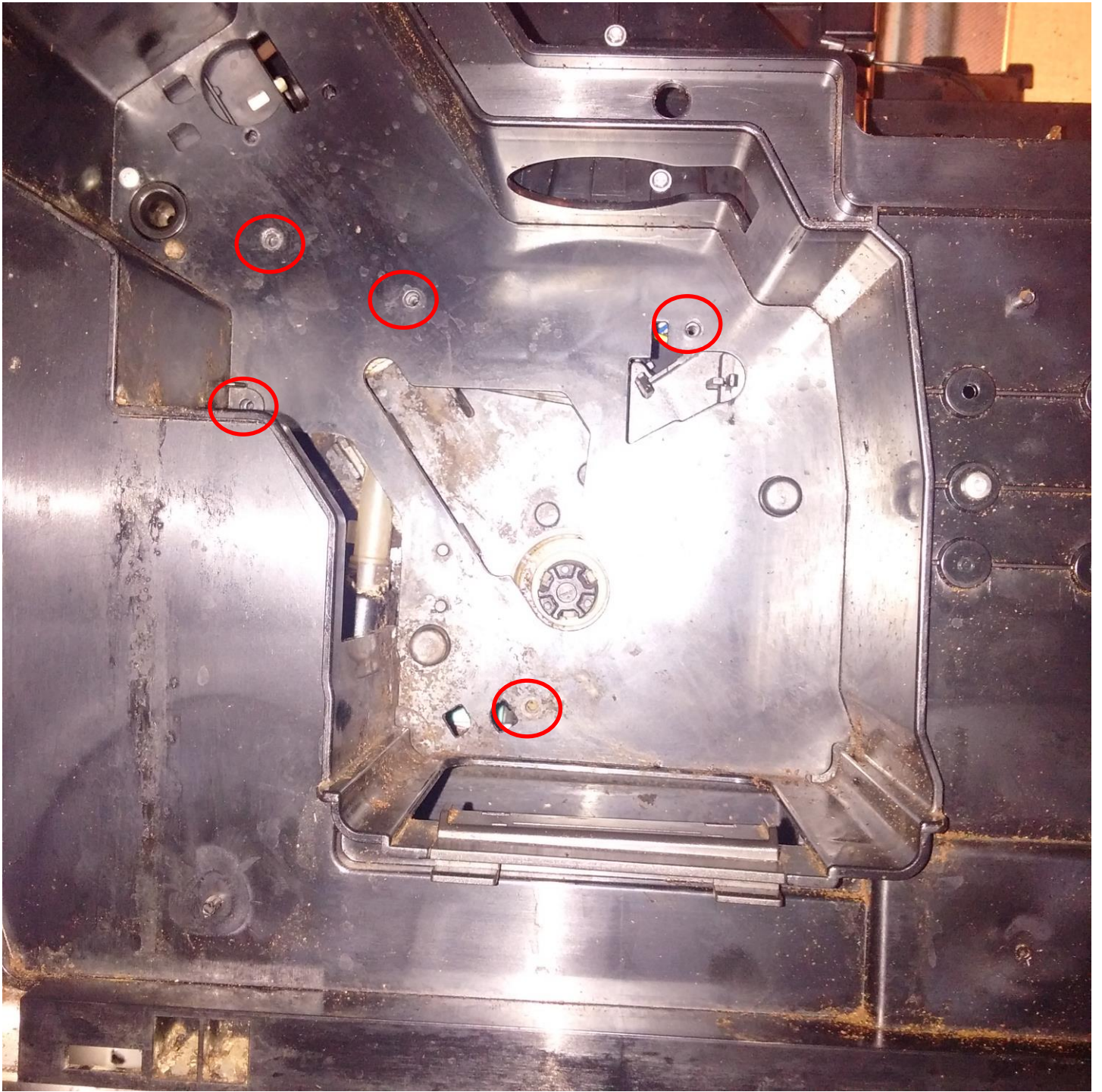
enlever les 4 vis Torx : 3 autour du moulin et 1 sur la sortie d'évacuation du café



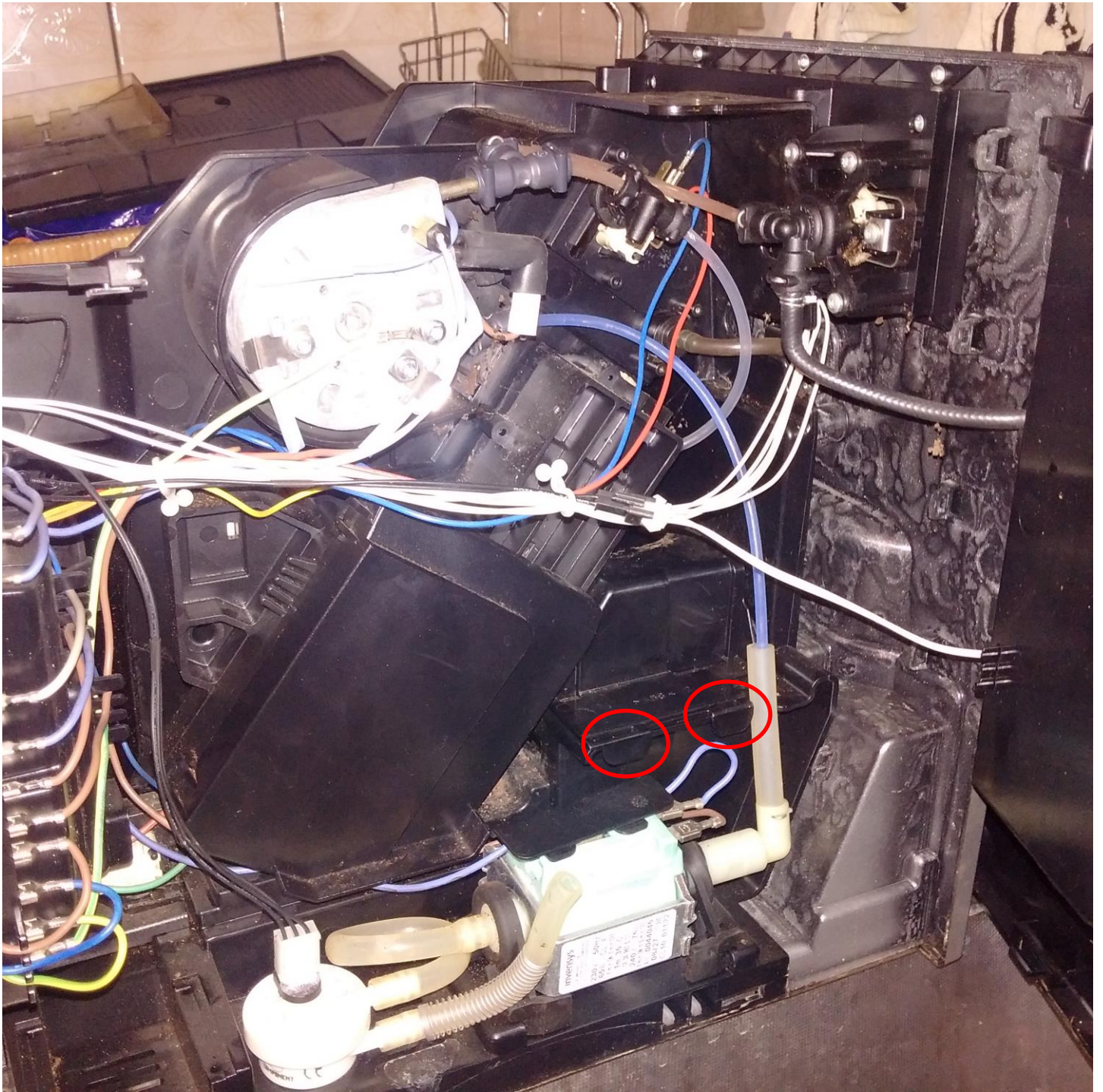
Enlevez cette agrafe en plastique noir en la tirant vers vous



Enlevez les 2 fils (bleu à gauche et blanc à droite)



Pour détacher le moteur, enlever les 5 vis torx



Soulever les 2 languettes de cette pièce qui bloque l'extraction du bloc moteur+valve de drainage

Pour aller plus loin

- <http://www.kaffeevollautomaten.org/forums/index.php?showtopic=15266&st=30>
- <http://www.kaffeevollautomaten.org/forums/index.php?showtopic=15266&st=60>